



**ДЕПАРТАМЕНТ
АРХИТЕКТУРЫ И ГРАДОСТРОИТЕЛЬСТВА
ВОРОНЕЖСКОЙ ОБЛАСТИ**

ПРИКАЗ

№ _____

г. Воронеж

**О внесении изменений в правила землепользования и застройки
Первомайского сельского поселения Подгоренского муниципального
района Воронежской области**

В соответствии с Градостроительным кодексом Российской Федерации, Федеральным законом от 06.10.2003 № 131-ФЗ «Об общих принципах организации местного самоуправления в Российской Федерации», законами Воронежской области от 07.07.2006 № 61-ОЗ «О регулировании градостроительной деятельности в Воронежской области», от 20.12.2018 № 173-ОЗ «О перераспределении полномочий по утверждению правил землепользования и застройки между органами местного самоуправления поселений Воронежской области, городского округа город Нововоронеж, Борисоглебского городского округа и исполнительными органами государственной власти Воронежской области», постановлением Правительства Воронежской области от 31.12.2014 № 1240 «Об утверждении Положения о департаменте архитектуры и градостроительства Воронежской области», на основании приказа департамента архитектуры и градостроительства Воронежской области от 07.03.2023 № 45-01-04/144 «О подготовке проектов о внесении изменений в правила землепользования и застройки поселений Богучарского, Верхнемамонского, Верхнехавского, Калачеевского, Каменского, Кантемировского, Каширского, Лискинского,

Нижнедевицкого, Новоусманского, Новохопёрского, Ольховатского, Острогожского, Павловского, Панинского, Подгоренского, Рамонского, Россошанского, Семилукского, Хохольского, Эртильского муниципальных районов Воронежской области», с учетом заключений о результатах публичных слушаний от _____

п р и к а з ы в а ю:

1. Внести в правила землепользования и застройки Первомайского сельского поселения Подгоренского муниципального района Воронежской области, утвержденные приказом департамента архитектуры и градостроительства Воронежской области от 23.07.2020 № 45-01-04/538 «Об утверждении правил землепользования и застройки Первомайского сельского поселения Подгоренского муниципального района Воронежской области» (в редакции приказа департамента архитектуры и градостроительства Воронежской области от 27.05.2022 № 45-01-04/522) (далее – Правила) следующие изменения:

1.1. В подпункте 1 пункта 7 раздела 2 части I Правил слова «пунктом 6.1 статьи 26.3 Федерального закона от 06.10.1999 № 184-ФЗ «Об общих принципах организации законодательных (представительных) и исполнительных органов государственной власти субъектов Российской Федерации» заменить словами «частью 3 статьи 6 Федерального закона от 21.12.2021 № 414-ФЗ «Об общих принципах организации публичной власти в субъектах Российской Федерации».

1.2. В пункте 17 части II Правил:

1.2.1. В подпункте 1 карту градостроительного зонирования территории Первомайского сельского поселения Подгоренского муниципального района Воронежской области изложить в редакции согласно приложению № 1 к настоящему приказу.

1.2.2. В подпункте 2 карту градостроительного зонирования с отображением зон с особыми условиями использования территории Первомайского сельского поселения Подгоренского муниципального

района Воронежской области изложить в редакции согласно приложению № 2 к настоящему приказу.

1.2.2. После подпункта 2 дополнить подпунктом 2.1 следующего содержания:

«2.1. Подгоренский муниципальный район Воронежской области, согласно постановлению Правительства Воронежской области от 07.09.2022 № 606 «Об утверждении Перечня муниципальных образований Воронежской области, на территориях которых проходили боевые действия в период Великой Отечественной войны 1941 - 1945 годов и могут находиться непогребенные останки погибших при защите Отечества в период Великой Отечественной войны 1941 - 1945 годов», является территорией, на которой проходили боевые действия в период Великой Отечественной войны 1941 - 1945 годов и могут находиться непогребенные останки погибших при защите Отечества в период Великой Отечественной войны 1941 - 1945 годов.

В связи с этим, на территории Первомайского сельского поселения Подгоренского муниципального района Воронежской области необходимо обеспечивать соблюдение требований Закона Российской Федерации от 14.01.1993 № 4292-1 «Об увековечении памяти погибших при защите Отечества» и Закона Воронежской области от 29.04.2016 № 45-ОЗ «Об отдельных мерах по поддержке проведения поисковой работы на территории Воронежской области».

1.3. В пункте 21 части III Правил:

1.3.1. Таблицу подпункта 1 после строки 3 дополнить строкой 3¹ следующего содержания:

«

3 ¹	2.7.2	Размещение гаражей для собственных нужд	не подлежат установлению
----------------	-------	---	--------------------------

».

1.3.2. В подпункте 1 и далее по тексту слова «пожарных требований» заменить словами «требований пожарной безопасности», слова «,

устанавливаемые в соответствии с законодательством Российской Федерации, определяются пунктом» заменить словами «в зонах с особыми условиями использования территории устанавливаются в соответствии с законодательством Российской Федерации. Перечень зон с особыми условиями использования территории и основания установления ограничений приведены в пункте».

1.3.3. Таблицу подпункта 2 после строки 3 дополнить строкой 3¹ следующего содержания:

«

3 ¹	2.7.2	Размещение гаражей для собственных нужд	не подлежат установлению
----------------	-------	---	--------------------------

».

1.3.4. Таблицу подпункта 3 после строки 21 дополнить строкой 21¹ следующего содержания:

«

21 ¹	2.7.2	Размещение гаражей для собственных нужд	не подлежат установлению
-----------------	-------	---	--------------------------

».

1.4. Пункт 22 части III Правил изложить в следующей редакции:

«22. Перечень зон с особыми условиями использования территории и основания установления ограничений использования земельных участков и объектов капитального строительства на территории Первомайского сельского поселения Подгоренского муниципального района Воронежской области

№ п/п	Вид зоны	Основания установления ограничений использования земельных участков и объектов капитального строительства
1	2	3
1	Охранная зона объектов электроэнергетики (объектов электросетевого хозяйства и объектов по производству электрической энергии)	Постановление Правительства Российской Федерации от 24.02.2009 № 160 «О порядке установления охранных зон объектов электросетевого хозяйства и особых условий использования земельных участков, расположенных в границах таких зон» Постановление Правительства Российской Федерации от 18.11.2013 № 1033 «О порядке установления охранных зон объектов по производству электрической энергии и особых условий использования земельных участков, расположенных в границах таких зон»
2	Придорожные полосы	Федеральный закон от 08.11.2007 № 257-ФЗ «Об

	автомобильных дорог	<p>автомобильных дорогах и о дорожной деятельности в Российской Федерации и о внесении изменений в отдельные законодательные акты Российской Федерации»</p> <p>Постановление Правительства Воронежской области от 19.10.2010 № 879 «Об утверждении Порядка установления и использования придорожных полос автомобильных дорог общего пользования регионального или межмуниципального значения Воронежской области»</p>
3	Охранная зона трубопроводов (газопроводов, нефтепроводов и нефтепродуктопроводов, аммиакопроводов)	<p>Федеральный закон от 31.03.1999 № 69-ФЗ «О газоснабжении в Российской Федерации»</p> <p>Постановление Правительства Российской Федерации от 20.11.2000 № 878 «Об утверждении Правил охраны газораспределительных сетей»</p> <p>Постановление Правительства Российской Федерации от 08.09.2017 № 1083 «Об утверждении Правил охраны магистральных газопроводов и о внесении изменений в Положение о представлении в федеральный орган исполнительной власти (его территориальные органы), уполномоченный Правительством Российской Федерации на осуществление государственного кадастрового учета, государственной регистрации прав, ведение Единого государственного реестра недвижимости и предоставление сведений, содержащихся в Едином государственном реестре недвижимости, федеральными органами исполнительной власти, органами государственной власти субъектов Российской Федерации и органами местного самоуправления дополнительных сведений, воспроизводимых на публичных кадастровых картах»</p> <p>«Правила охраны магистральных трубопроводов», утвержденные Минтопэнерго России 29.04.1992, постановлением Госгортехнадзора России от 22.04.1992 № 9</p> <p>Постановление Госгортехнадзора России от 23.11.1994 № 61 «О распространении «Правил охраны магистральных трубопроводов» на магистральные аммиакопроводы»</p>
4	Охранная зона линий и сооружений связи	Постановление Правительства Российской Федерации от 09.06.1995 № 578 «Об утверждении Правил охраны линий и сооружений связи Российской Федерации»
5	Водоохранная зона	Водный кодекс Российской Федерации
6	Прибрежная защитная полоса	Водный кодекс Российской Федерации
7	Зоны санитарной охраны источников питьевого и хозяйственно-бытового водоснабжения, а также устанавливаемые в случаях, предусмотренных Водным кодексом Российской Федерации	<p>Водный кодекс Российской Федерации</p> <p>СанПиН 2.1.4.1110-02 «Зоны санитарной охраны источников водоснабжения и водопроводов питьевого назначения»</p>

	Федерации, в отношении подземных водных объектов зоны специальной охраны	
8	Санитарно-защитная зона	Постановление Правительства Российской Федерации от 03.03.2018 № 222 «Об утверждении Правил установления санитарно-защитных зон и использования земельных участков, расположенных в границах санитарно-защитных зон»
9	Зона минимальных расстояний до магистральных или промышленных трубопроводов (газопроводов, нефтепроводов и нефтепродуктопроводов, аммиакопроводов)	Положение о данном виде зоны с особыми условиями использования территории, определяемое Правительством Российской Федерации

».

1.5. В приложении № 1 к Правилам:

1.5.1. Описание местоположения границ зоны застройки индивидуальными жилыми домами хутора Суд - Николаевка - Ж1/1 изложить в редакции согласно приложению № 3 к настоящему приказу.

1.5.2. Описание местоположения границ зоны улиц, дорог, инженерной и транспортной инфраструктуры хутора Суд - Николаевка – ИТ1/1 изложить в редакции согласно приложению № 4 к настоящему приказу.

1.6. Описание местоположения границ зоны улиц, дорог, инженерной и транспортной инфраструктуры хутора Марс – ИТ1/2 приложения № 2 к Правилам изложить в редакции согласно приложению № 5 к настоящему приказу.

1.7. В приложении № 4 к Правилам:

1.7.1. Описание местоположения границ зоны улиц, дорог, инженерной и транспортной инфраструктуры за границами населенных пунктов – ИТ1 изложить в редакции согласно приложению № 6 к настоящему приказу.

1.7.2. Описание местоположения границ зоны железнодорожного транспорта за границами населенных пунктов – ИТ2 изложить в редакции согласно приложению № 7 к настоящему приказу.

1.7.3. Описание местоположения границ зоны садоводства и огородничества за границами населенных пунктов – СО1 изложить в редакции согласно приложению № 8 к настоящему приказу.

2. Контроль исполнения настоящего приказа возложить на заместителя руководителя департамента архитектуры и градостроительства Воронежской области – начальника отдела территориального планирования Беляеву С.М.

Руководитель департамента
архитектуры и градостроительства
Воронежской области

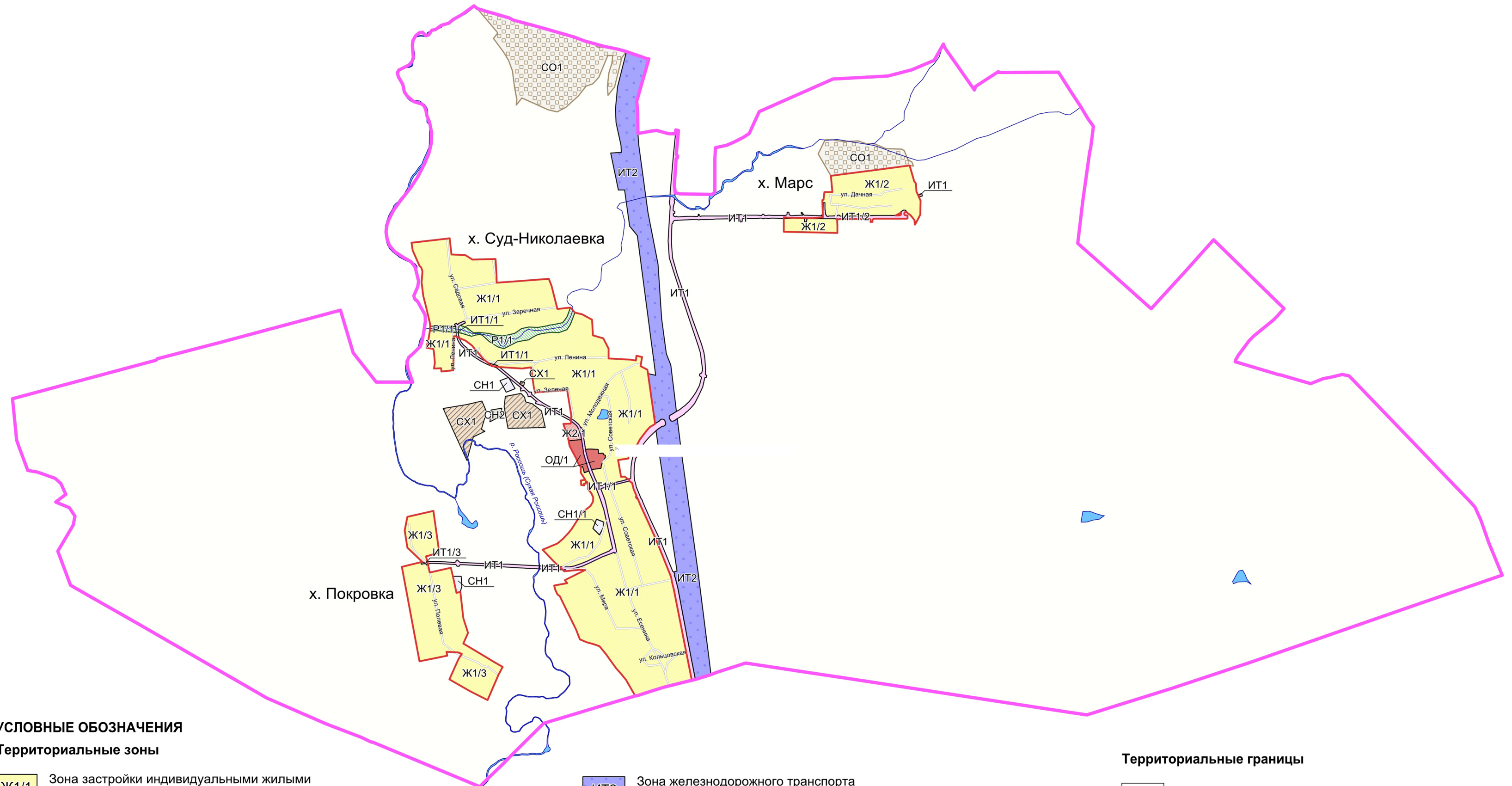
А.А. Еренков



ПРАВИЛА ЗЕМЛЕПОЛЬЗОВАНИЯ И ЗАСТРОЙКИ

Карта градостроительного зонирования территории

Первомайского сельского поселения Подгоренского муниципального района Воронежской области



УСЛОВНЫЕ ОБОЗНАЧЕНИЯ

Территориальные зоны

- Ж1/1 Зона застройки индивидуальными жилыми домами хутора Суд-Николаевка
- Ж1/2 Зона застройки индивидуальными жилыми домами хутора Марс
- Ж1/3 Зона застройки индивидуальными жилыми домами хутора Покровка
- Ж2/1 Зона застройки малоэтажными многоквартирными жилыми домами хутора Суд-Николаевка
- ОД/1 Общественно-деловая зона хутора Суд-Николаевка
- ИТ1/1 Зона улиц, дорог, инженерной и транспортной инфраструктуры хутора Суд-Николаевка
- ИТ1/2 Зона улиц, дорог, инженерной и транспортной инфраструктуры хутора Марс
- ИТ1/3 Зона улиц, дорог, инженерной и транспортной инфраструктуры хутора Покровка
- ИТ1 Зона улиц, дорог, инженерной и транспортной инфраструктуры за границами населенных пунктов

- ИТ2 Зона железнодорожного транспорта за границами населенных пунктов
- СХ1 Зона сельскохозяйственного производства за границами населенных пунктов
- Р1/1 Зона природных территорий и защитного озеленения хутора Суд-Николаевка
- СН1/1 Зона ритуальных объектов хутора Суд-Николаевка
- СН1 Зона ритуальных объектов за границами населенных пунктов
- СН2 Зона обработки, утилизации, обезвреживания, размещения твердых коммунальных отходов за границами населенных пунктов
- СО1 Зона садоводства и огородничества за границами населенных пунктов

Территориальные границы

- Граница сельского поселения
- Граница населенного пункта

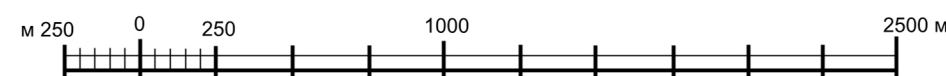
Территории, для которых градостроительные регламенты не устанавливаются

- Сельскохозяйственные угодья в составе земель сельскохозяйственного назначения
- Земли, покрытые поверхностными водами

Объекты транспортной инфраструктуры

- Улично-дорожная сеть населенного пункта

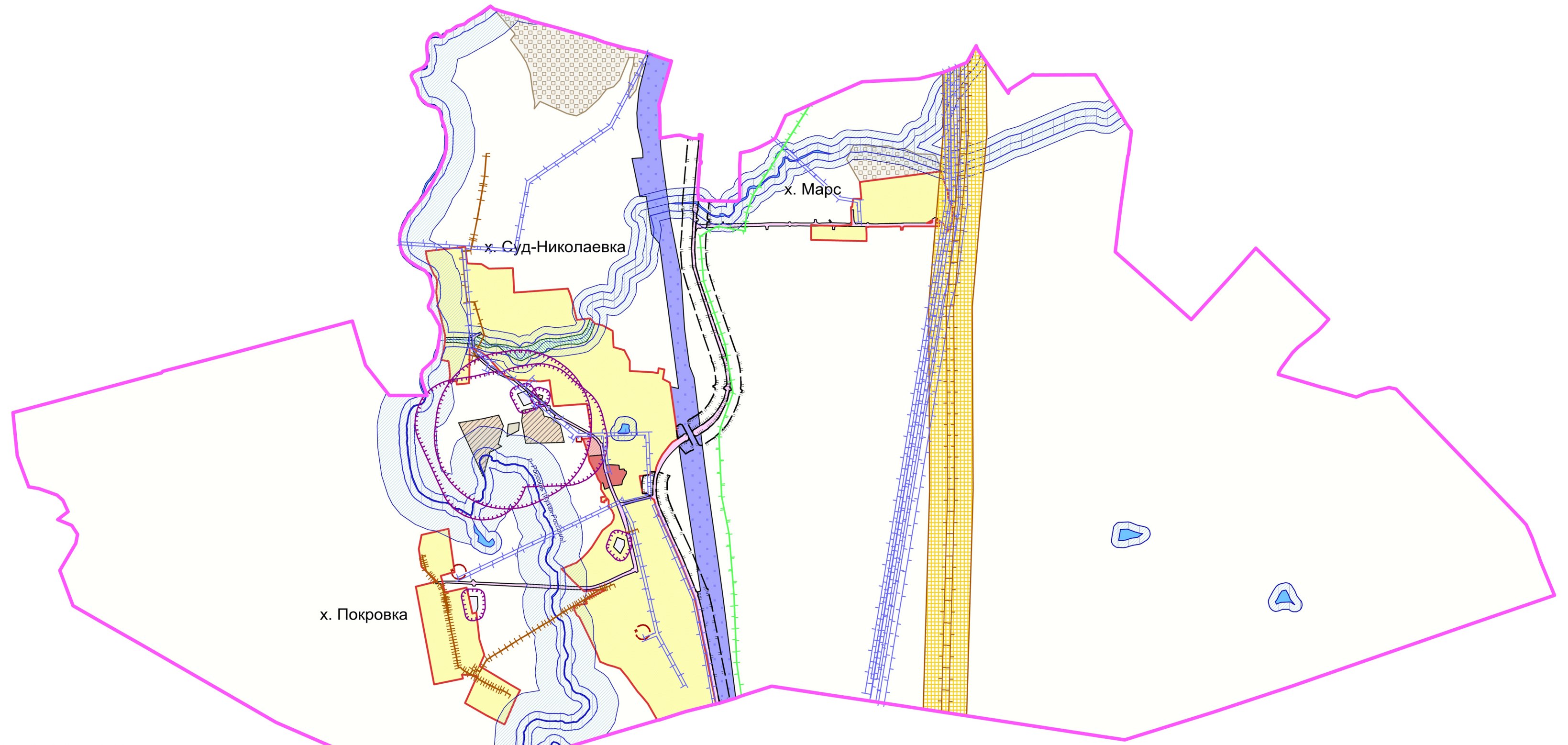
МАСШТАБ 1 : 25 000





ПРАВИЛА ЗЕМЛЕПОЛЬЗОВАНИЯ И ЗАСТРОЙКИ

Карта градостроительного зонирования с отображением зон с особыми условиями использования территории
Первомайского сельского поселения Подгоренского муниципального района Воронежской области



УСЛОВНЫЕ ОБОЗНАЧЕНИЯ

Виды территориальных зон

- Зона застройки индивидуальными жилыми домами
- Зона застройки малоэтажными многоквартирными жилыми домами
- Общественно-деловая зона
- Зона улиц, дорог, инженерной и транспортной инфраструктуры
- Зона железнодорожного транспорта
- Зона сельскохозяйственного производства
- Зона природных территорий и защитного озеленения
- Зона ритуальных объектов
- Зона обработки, утилизации, обезвреживания, размещения твердых коммунальных отходов
- Зона садоводства и огородничества

Территориальные границы

- Граница сельского поселения
- Граница населенного пункта

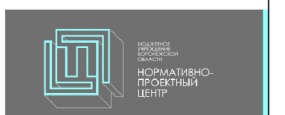
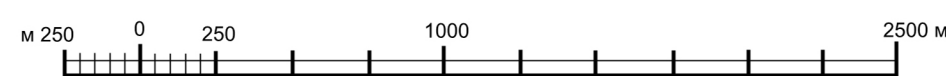
Территории, для которых градостроительные регламенты не устанавливаются

- Сельскохозяйственные угодья в составе земель сельскохозяйственного назначения
- Земли, покрытые поверхностными водами

Зоны с особыми условиями использования

- Водоохранная зона
- Прибрежная защитная полоса
- Зона санитарной охраны источников питьевого и хозяйственно-бытового водоснабжения (первый пояс)
- Ориентировочная (нормативная) санитарно-защитная зона
- Охранная зона объектов электроэнергетики
- Охранная зона трубопроводов
- Охранная зона линий и сооружений связи
- Зона минимальных расстояний до магистральных или промышленных трубопроводов
- Придорожные полосы автомобильных дорог

МАСШТАБ 1 : 25 000



Приложение № 3
к приказу департамента
архитектуры и градостроитель-
ства Воронежской области
от _____ № _____

«ГРАФИЧЕСКОЕ ОПИСАНИЕ

местоположение границ

Зона застройки индивидуальными жилыми домами хутора Суд - Николаевка - Ж1/1

(наименование объекта, местоположение границ которого описано (далее - объект))

Раздел 1

Сведения об объекте		
№ п/п	Характеристики объекта	Описание характеристик
1	2	3
1	Местоположение объекта	Воронежская область, Подгоренский муниципальный район, Первомайское сельское поселение, хутор Суд - Николаевка
2	Площадь объекта +/- величина погрешности определения площади (P +/- Дельта P)	-
3	Иные характеристики объекта	-

Раздел 2

Сведения о местоположении границ объекта					
1. Система координат: МСК - 36, зона 1					
2. Сведения о характерных точках границ объекта					
Обозначение характерных точек границ	Координаты, м		Метод определения координат характерной точки	Средняя квадратическая погрешность положения характерной точки (Mt), м	Описание обозначения точки на местности (при наличии)
	X	Y			
1	2	3	4	5	6
1	368882.60	1329758.05	Картометрический	1.00	-
2	368911.65	1330014.92	Картометрический	1.00	-
3	368913.08	1330029.97	Картометрический	1.00	-
4	368895.20	1330032.92	Картометрический	1.00	-
5	368797.50	1330044.01	Картометрический	1.00	-
6	368796.59	1330056.84	Картометрический	1.00	-
7	368793.55	1330142.22	Картометрический	1.00	-
8	368761.45	1330193.68	Картометрический	1.00	-
9	368766.29	1330357.93	Картометрический	1.00	-
10	368661.48	1330363.95	Картометрический	1.00	-
11	368595.36	1330367.74	Картометрический	1.00	-
12	368604.56	1330487.05	Картометрический	1.00	-
13	368616.31	1330652.67	Картометрический	1.00	-
14	368622.73	1330739.94	Картометрический	1.00	-
15	368575.90	1330759.40	Картометрический	1.00	-
16	368408.72	1330800.16	Картометрический	1.00	-
17	368419.17	1330894.32	Картометрический	1.00	-
18	368355.32	1330871.34	Картометрический	1.00	-
19	368336.72	1330858.04	Картометрический	1.00	-
20	368311.46	1330838.55	Картометрический	1.00	-
21	368295.72	1330769.86	Картометрический	1.00	-
22	368294.44	1330747.30	Картометрический	1.00	-
23	368286.42	1330723.78	Картометрический	1.00	-
24	368276.90	1330662.24	Картометрический	1.00	-
25	368278.62	1330595.53	Картометрический	1.00	-
26	368268.58	1330545.02	Картометрический	1.00	-
27	368234.46	1330496.71	Картометрический	1.00	-
28	368218.70	1330431.68	Картометрический	1.00	-
29	368218.04	1330406.82	Картометрический	1.00	-
30	368220.89	1330356.28	Картометрический	1.00	-
31	368235.20	1330307.82	Картометрический	1.00	-
32	368235.39	1330278.00	Картометрический	1.00	-
33	368239.61	1330239.16	Картометрический	1.00	-
34	368238.98	1330199.99	Картометрический	1.00	-

1	2	3	4	5	6
35	368273.68	1330153.29	Картометрический	1.00	-
36	368291.98	1330106.51	Картометрический	1.00	-
37	368307.99	1330142.73	Картометрический	1.00	-
38	368322.17	1330135.31	Картометрический	1.00	-
39	368305.48	1330097.78	Картометрический	1.00	-
40	368296.42	1330086.40	Картометрический	1.00	-
41	368295.91	1330084.85	Картометрический	1.00	-
42	368306.25	1330078.38	Картометрический	1.00	-
43	368298.60	1330064.33	Картометрический	1.00	-
44	368282.14	1330074.53	Картометрический	1.00	-
45	368287.93	1329949.90	Картометрический	1.00	-
46	368284.95	1329890.83	Картометрический	1.00	-
47	368300.13	1329890.95	Картометрический	1.00	-
48	368432.24	1329857.96	Картометрический	1.00	-
49	368499.58	1329842.55	Картометрический	1.00	-
50	368598.00	1329829.87	Картометрический	1.00	-
51	368676.83	1329835.69	Картометрический	1.00	-
52	368703.87	1329827.76	Картометрический	1.00	-
53	368716.83	1329815.30	Картометрический	1.00	-
54	368827.28	1329766.45	Картометрический	1.00	-
1	368882.60	1329758.05	Картометрический	1.00	-
55	368251.29	1329888.52	Картометрический	1.00	-
56	368252.99	1329947.62	Картометрический	1.00	-
57	368245.65	1330024.60	Картометрический	1.00	-
58	368240.40	1330076.50	Картометрический	1.00	-
59	368220.32	1330077.48	Картометрический	1.00	-
60	368208.56	1330081.01	Картометрический	1.00	-
61	368212.07	1330073.02	Картометрический	1.00	-
62	368212.89	1330060.49	Картометрический	1.00	-
63	368013.78	1330057.07	Картометрический	1.00	-
64	367989.60	1330056.64	Картометрический	1.00	-
65	367968.59	1330055.08	Картометрический	1.00	-
66	367960.46	1329970.25	Картометрический	1.00	-
67	367985.12	1329968.02	Картометрический	1.00	-
68	367983.04	1329928.00	Картометрический	1.00	-
69	367982.55	1329919.25	Картометрический	1.00	-
70	368023.45	1329925.05	Картометрический	1.00	-
71	368096.21	1329918.44	Картометрический	1.00	-
72	368122.87	1329914.16	Картометрический	1.00	-
73	368130.36	1329863.60	Картометрический	1.00	-
74	368197.70	1329879.33	Картометрический	1.00	-
55	368251.29	1329888.52	Картометрический	1.00	-
75	368239.64	1330092.54	Картометрический	1.00	-
76	368227.16	1330137.95	Картометрический	1.00	-
77	368212.21	1330186.80	Картометрический	1.00	-
78	368222.21	1330215.21	Картометрический	1.00	-

1	2	3	4	5	6
79	368225.12	1330242.25	Картометрический	1.00	-
80	368221.01	1330263.35	Картометрический	1.00	-
81	368174.23	1330313.20	Картометрический	1.00	-
82	368136.16	1330376.29	Картометрический	1.00	-
83	368125.08	1330417.64	Картометрический	1.00	-
84	368146.87	1330461.38	Картометрический	1.00	-
85	368172.84	1330512.16	Картометрический	1.00	-
86	368182.08	1330554.60	Картометрический	1.00	-
87	368188.61	1330595.36	Картометрический	1.00	-
88	368206.76	1330624.86	Картометрический	1.00	-
89	368223.76	1330656.24	Картометрический	1.00	-
90	368231.32	1330689.85	Картометрический	1.00	-
91	368241.52	1330749.98	Картометрический	1.00	-
92	368241.52	1330777.21	Картометрический	1.00	-
93	368238.66	1330809.61	Картометрический	1.00	-
94	368259.34	1330868.36	Картометрический	1.00	-
95	368298.55	1330894.36	Картометрический	1.00	-
96	368381.85	1330926.32	Картометрический	1.00	-
97	368369.38	1330979.06	Картометрический	1.00	-
98	368331.11	1331049.19	Картометрический	1.00	-
99	368219.12	1331055.42	Картометрический	1.00	-
100	368197.78	1331129.49	Картометрический	1.00	-
101	368124.31	1331166.37	Картометрический	1.00	-
102	368055.19	1331166.75	Картометрический	1.00	-
103	368045.57	1331324.46	Картометрический	1.00	-
104	368039.53	1331360.99	Картометрический	1.00	-
105	368074.18	1331365.46	Картометрический	1.00	-
106	368065.70	1331407.11	Картометрический	1.00	-
107	367999.75	1331396.43	Картометрический	1.00	-
108	367973.69	1331445.17	Картометрический	1.00	-
109	367946.80	1331447.89	Картометрический	1.00	-
110	367587.56	1331498.41	Аналитический	0.10	-
111	367562.35	1331461.61	Аналитический	0.10	-
112	367539.54	1331440.17	Аналитический	0.10	-
113	367511.41	1331419.82	Аналитический	0.10	-
114	367477.17	1331390.55	Аналитический	0.10	-
115	367430.13	1331366.67	Аналитический	0.10	-
116	367393.13	1331351.56	Аналитический	0.10	-
117	367357.24	1331341.81	Аналитический	0.10	-
118	367357.73	1331308.73	Картометрический	1.00	-
119	367339.14	1331309.80	Картометрический	1.00	-
120	367327.95	1331234.60	Картометрический	1.00	-
121	367207.32	1331256.36	Картометрический	1.00	-
122	367209.35	1331280.88	Картометрический	1.00	-
123	367191.01	1331306.92	Картометрический	1.00	-
124	367178.88	1331259.86	Картометрический	1.00	-
125	367160.65	1331187.04	Картометрический	1.00	-
126	367143.19	1331117.87	Картометрический	1.00	-

1	2	3	4	5	6
127	367144.05	1331101.83	Картометрический	1.00	-
128	367160.35	1331087.20	Картометрический	1.00	-
129	367197.03	1331070.18	Картометрический	1.00	-
130	367249.05	1331048.16	Картометрический	1.00	-
131	367258.89	1331044.78	Картометрический	1.00	-
132	367259.70	1331048.55	Картометрический	1.00	-
133	367268.83	1331111.78	Картометрический	1.00	-
134	367296.41	1331115.80	Картометрический	1.00	-
135	367348.09	1331143.89	Картометрический	1.00	-
136	367362.73	1331142.76	Картометрический	1.00	-
137	367366.38	1331131.02	Картометрический	1.00	-
138	367374.91	1331129.85	Картометрический	1.00	-
139	367377.61	1331126.20	Картометрический	1.00	-
140	367375.73	1331095.21	Картометрический	1.00	-
141	367401.91	1331092.15	Картометрический	1.00	-
142	367403.47	1331084.65	Картометрический	1.00	-
143	367407.06	1331027.54	Картометрический	1.00	-
144	367403.95	1331001.49	Картометрический	1.00	-
145	367456.98	1330993.33	Картометрический	1.00	-
146	367516.43	1330983.60	Картометрический	1.00	-
147	367536.38	1330980.81	Картометрический	1.00	-
148	367541.19	1330981.56	Картометрический	1.00	-
149	367546.22	1330983.70	Картометрический	1.00	-
150	367550.21	1330980.28	Картометрический	1.00	-
151	367554.63	1330976.38	Картометрический	1.00	-
152	367558.46	1330973.45	Картометрический	1.00	-
153	367557.44	1330969.05	Картометрический	1.00	-
154	367560.82	1330966.22	Картометрический	1.00	-
155	367569.24	1330960.90	Картометрический	1.00	-
156	367582.44	1330952.27	Картометрический	1.00	-
157	367611.54	1330919.04	Картометрический	1.00	-
158	367623.28	1330898.37	Картометрический	1.00	-
159	367642.93	1330899.65	Картометрический	1.00	-
160	367827.83	1330870.95	Картометрический	1.00	-
161	367811.61	1330640.85	Картометрический	1.00	-
162	367839.31	1330633.59	Картометрический	1.00	-
163	367909.92	1330622.27	Картометрический	1.00	-
164	367990.61	1330612.26	Картометрический	1.00	-
165	367987.02	1330579.68	Картометрический	1.00	-
166	367982.90	1330549.97	Картометрический	1.00	-
167	367993.75	1330385.51	Картометрический	1.00	-
168	368004.58	1330367.86	Картометрический	1.00	-
169	368016.96	1330326.11	Картометрический	1	-
170	368023.27	1330310.56	Картометрический	1.00	-
171	368032.27	1330292.83	Картометрический	1.00	-
172	368049.84	1330272.41	Картометрический	1.00	-
173	368146.86	1330188.52	Картометрический	1.00	-
174	368180.58	1330144.73	Картометрический	1.00	-

1	2	3	4	5	6
175	368200.14	1330100.19	Картометрический	1.00	-
176	368221.41	1330093.43	Картометрический	1.00	-
75	368239.64	1330092.54	Картометрический	1.00	-
177	367277.85	1330967.29	Аналитический	0.10	-
178	367281.42	1330980.91	Аналитический	0.10	-
179	367278.55	1330981.79	Аналитический	0.10	-
180	367238.00	1330994.31	Аналитический	0.10	-
181	367247.18	1331021.68	Аналитический	0.10	-
182	367250.44	1331027.59	Картометрический	1.00	-
183	367242.25	1331030.40	Картометрический	1.00	-
184	367189.19	1331051.79	Картометрический	1.00	-
185	367134.97	1331074.33	Картометрический	1.00	-
186	367114.95	1331082.25	Картометрический	1.00	-
187	367059.68	1331104.23	Картометрический	1.00	-
188	366971.84	1331133.61	Картометрический	1.00	-
189	366858.25	1331159.32	Картометрический	1.00	-
190	366743.20	1331183.79	Картометрический	1.00	-
191	366701.06	1331195.44	Картометрический	1.00	-
192	366692.69	1331193.57	Картометрический	1.00	-
193	366688.78	1331181.65	Картометрический	1.00	-
194	366679.17	1331172.50	Картометрический	1.00	-
195	366652.26	1331113.86	Картометрический	1.00	-
196	366604.86	1331013.46	Картометрический	1.00	-
197	366586.75	1330969.97	Картометрический	1.00	-
198	366571.20	1330921.58	Картометрический	1.00	-
199	366564.40	1330887.59	Картометрический	1.00	-
200	366564.60	1330815.19	Картометрический	1.00	-
201	366575.60	1330804.95	Картометрический	1.00	-
202	366602.40	1330775.93	Картометрический	1.00	-
203	366687.55	1330694.29	Картометрический	1.00	-
204	366732.00	1330801.60	Картометрический	1.00	-
205	366762.98	1330838.87	Картометрический	1.00	-
206	366805.19	1330879.28	Картометрический	1.00	-
207	366837.97	1330905.32	Картометрический	1.00	-
208	366953.64	1330977.66	Картометрический	1.00	-
209	367000.28	1331036.99	Картометрический	1.00	-
210	367028.79	1331054.61	Картометрический	1.00	-
211	367059.32	1331056.63	Картометрический	1.00	-
212	367088.51	1331044.06	Картометрический	1.00	-
213	367119.04	1331021.16	Картометрический	1.00	-
214	367160.44	1331020.01	Картометрический	1.00	-
215	367174.98	1331009.31	Картометрический	1.00	-
216	367174.17	1331004.35	Картометрический	1.00	-
217	367168.62	1331004.32	Картометрический	1.00	-
218	367159.08	1331004.99	Картометрический	1.00	-
219	367159.67	1330991.08	Картометрический	1.00	-
220	367147.27	1330990.32	Картометрический	1.00	-

1	2	3	4	5	6
221	367150.16	1330970.91	Картометрический	1.00	-
222	367170.23	1330970.48	Картометрический	1.00	-
223	367182.16	1330968.94	Картометрический	1.00	-
224	367186.82	1331000.54	Картометрический	1.00	-
225	367237.94	1330967.98	Картометрический	1.00	-
177	367277.85	1330967.29	Аналитический	0.10	-
226	366904.66	1331080.53	Картометрический	1.00	-
227	366886.74	1331129.84	Картометрический	1.00	-
228	366845.31	1331127.94	Картометрический	1.00	-
229	366792.84	1331101.37	Картометрический	1.00	-
230	366840.04	1331055.06	Картометрический	1.00	-
226	366904.66	1331080.53	Картометрический	1.00	-
231	367119.46	1331112.32	Картометрический	1.00	-
232	367124.71	1331114.54	Картометрический	1.00	-
233	367131.38	1331137.57	Картометрический	1.00	-
234	367142.84	1331173.79	Картометрический	1.00	-
235	367155.49	1331220.96	Картометрический	1.00	-
236	367177.03	1331315.65	Картометрический	1.00	-
237	367167.89	1331329.63	Аналитический	0.10	-
238	367164.70	1331334.21	Аналитический	0.10	-
239	367159.65	1331336.64	Аналитический	0.10	-
240	367123.98	1331345.65	Аналитический	0.10	-
241	367072.35	1331366.66	Аналитический	0.10	-
242	367064.01	1331362.78	Аналитический	0.10	-
243	367052.61	1331367.39	Аналитический	0.10	-
244	367048.23	1331376.81	Аналитический	0.10	-
245	367003.21	1331395.93	Аналитический	0.10	-
246	366892.66	1331446.76	Аналитический	0.10	-
247	366765.76	1331503.02	Аналитический	0.10	-
248	366491.82	1331613.45	Картометрический	1.00	-
249	366479.23	1331615.64	Аналитический	0.50	-
250	366447.86	1331622.88	Аналитический	0.50	-
251	366405.68	1331632.27	Аналитический	0.50	-
252	365955.72	1331722.22	Картометрический	1.00	-
253	365753.04	1331762.28	Аналитический	0.10	-
254	365752.88	1331761.64	Аналитический	0.10	-
255	365701.81	1331559.64	Картометрический	1.00	-
256	365693.12	1331525.26	Картометрический	1.00	-
257	365682.25	1331491.34	Картометрический	1.00	-
258	365643.94	1331371.78	Картометрический	1.00	-
259	365640.54	1331356.52	Картометрический	1.00	-
260	365756.49	1331291.66	Аналитический	0.30	-
261	365801.69	1331254.33	Аналитический	0.30	-
262	365840.99	1331218.95	Аналитический	0.30	-
263	365886.19	1331185.55	Аналитический	0.30	-
264	365937.28	1331150.17	Аналитический	0.30	-

1	2	3	4	5	6
265	365996.24	1331101.04	Аналитический	0.30	-
266	366011.96	1331059.78	Аналитический	0.30	-
267	366023.75	1331012.61	Аналитический	0.30	-
268	366045.37	1330961.52	Аналитический	0.30	-
269	366077.48	1330949.55	Аналитический	0.30	-
270	366112.22	1330936.19	Аналитический	0.30	-
271	366353.90	1330818.06	Аналитический	0.30	-
272	366367.65	1330800.37	Аналитический	0.30	-
273	366399.10	1330786.62	Аналитический	0.3	-
274	366430.54	1330776.79	Аналитический	0.30	-
275	366447.64	1330869.93	Аналитический	0.30	-
276	366468.60	1330854.50	Аналитический	0.10	-
277	366539.18	1330994.11	Аналитический	0.10	-
278	366541.40	1330999.50	Картометрический	1.00	-
279	366543.49	1330954.50	Картометрический	1.00	-
280	366532.75	1330849.67	Картометрический	1.00	-
281	366542.93	1330838.64	Картометрический	1.00	-
282	366545.50	1330889.93	Картометрический	1.00	-
283	366552.78	1330926.36	Картометрический	1.00	-
284	366568.91	1330976.55	Картометрический	1.00	-
285	366587.48	1331021.12	Картометрический	1.00	-
286	366635.08	1331121.98	Картометрический	1.00	-
287	366661.78	1331191.34	Картометрический	1.00	-
288	366668.62	1331203.96	Картометрический	1.00	-
289	366667.79	1331207.51	Картометрический	1.00	-
290	366662.39	1331211.34	Картометрический	1.00	-
291	366667.21	1331224.62	Картометрический	1.00	-
292	366705.91	1331216.99	Картометрический	1.00	-
293	366747.21	1331210.40	Картометрический	1.00	-
294	366860.21	1331182.67	Картометрический	1.00	-
295	366954.39	1331160.99	Картометрический	1.00	-
296	366975.26	1331156.93	Картометрический	1.00	-
297	367040.16	1331142.22	Картометрический	1.00	-
298	367069.96	1331131.22	Картометрический	1.00	-
231	367119.46	1331112.32	Картометрический	1.00	-

3. Сведения о характерных точках части (частей) границы объекта

Обозначение характерных точек части границы	Координаты, м		Метод определения координат характерной точки	Средняя квадратическая погрешность положения характерной точки (Mt), м	Описание обозначения точки на местности (при наличии)
	X	Y			
1	2	3	4	5	6
Часть №					
-	-	-	-	-	-

Раздел 3

Сведения о местоположении измененных (уточненных) границ объекта							
1. Система координат: -							
2. Сведения о характерных точках границ объекта							
Обозначение характерных точек границ	Существующие координаты, м		Измененные (уточненные) координаты, м		Метод определения координат характерной точки	Средняя квадратическая погрешность положения характерной точки (Mt), м	Описание обозначения точки на местности (при наличии)
	X	Y	X	Y			
1	2	3	4	5	6	7	8
-	-	-	-	-	-	-	-
3. Сведения о характерных точках части (частей) границы объекта							
Часть №							
-	-	-	-	-	-	-	-

».

Приложение № 4
к приказу департамента
архитектуры и градостроительства
Воронежской области
от _____ № _____

«ГРАФИЧЕСКОЕ ОПИСАНИЕ
местоположения границ
Зона улиц, дорог, инженерной и транспортной инфраструктуры
хутора Суд - Николаевка – ИТ1/1

(наименование объекта, местоположение границ которого описано
(далее - объект)

Раздел 1

Сведения об объекте		
№ п/п	Характеристики объекта	Описание характеристик
1	2	3
1	Местоположение объекта	Воронежская область, Подгоренский муниципальный район, Первомайское сельское поселение, хутор Суд - Николаевка
2	Площадь объекта ± величина погрешности определения площади ($P \pm \Delta P$)	-
3	Иные характеристики объекта	-

Раздел 2

Сведения о местоположении границ объекта					
1. Система координат: -					
2. Сведения о характерных точках границ объекта					
Обозначение характерных точек границ	Координаты, м		Метод определения координат характерной точки	Средняя квадратическая погрешность положения характерной точки (Mt), м	Описание обозначения точки на местности (при наличии)
	X	Y			
1	2	3	4	5	6
-	-	-	-	-	-
3. Сведения о характерных точках части (частей) границы объекта					
Обозначение характерных точек части границы	Координаты, м		Метод определения координат характерной точки	Средняя квадратическая погрешность положения характерной точки (Mt), м	Описание обозначения точки на местности (при наличии)
	X	Y			
1	2	3	4	5	6
Часть №					
-	-	-	-	-	-

Раздел 3

Сведения о местоположении измененных (уточненных) границ объекта							
1. Система координат: МСК - 36, зона 1							
2. Сведения о характерных точках границ объекта							
Обозначение характерных точек границ	Существующие координаты, м		Измененные (уточненные) координаты, м		Метод определения координат характерной точки	Средняя квадратиче- ская погрешнос- ть положения характерно- й точки (Mt), м	Описание обозначен- ия точки на местности (при наличии)
	X	Y	X	Y			
1	2	3	4	5	6	7	8
1	368306.25	1330078.38	-	-	Картометрический	1.00	-
2	368295.91	1330084.85	-	-	Картометрический	1.00	-
3	368296.42	1330086.40	-	-	Картометрический	1.00	-
4	368305.48	1330097.78	-	-	Картометрический	1.00	-
5	368322.17	1330135.31	-	-	Картометрический	1.00	-
6	368307.99	1330142.73	-	-	Картометрический	1.00	-
7	368291.98	1330106.51	-	-	Картометрический	1.00	-
8	368283.46	1330096.02	-	-	Картометрический	1.00	-
9	368277.38	1330091.24	-	-	Картометрический	1.00	-
10	368269.39	1330091.38	-	-	Картометрический	1.00	-
11	368260.36	1330091.52	-	-	Картометрический	1.00	-
12	368221.41	1330093.43	-	-	Картометрический	1.00	-
13	368200.14	1330100.19	-	-	Картометрический	1.00	-
14	368202.83	1330094.06	-	-	Картометрический	1.00	-
15	368206.00	1330086.84	-	-	Картометрический	1.00	-
16	368208.56	1330081.01	-	-	Картометрический	1.00	-
17	368220.32	1330077.48	-	-	Картометрический	1.00	-
18	368260.74	1330075.52	-	-	Картометрический	1.00	-
19	368269.57	1330075.38	-	-	Картометрический	1.00	-
20	368277.69	1330075.24	-	-	Картометрический	1.00	-
21	368282.14	1330074.53	-	-	Картометрический	1.00	-
22	368298.60	1330064.33	-	-	Картометрический	1.00	-
1	368306.25	1330078.38	-	-	Картометрический	1.00	-
23	368032.27	1330292.83	-	-	Картометрический	1.00	-
24	368023.27	1330310.56	-	-	Картометрический	1.00	-
25	368016.96	1330326.11	-	-	Картометрический	1.00	-
26	368004.58	1330367.86	-	-	Картометрический	1.00	-
27	367993.75	1330385.51	-	-	Картометрический	1.00	-
28	367994.62	1330376.08	-	-	Картометрический	1.00	-
29	367996.47	1330356.17	-	-	Картометрический	1.00	-
30	367998.60	1330333.10	-	-	Картометрический	1.00	-
31	367999.00	1330331.44	-	-	Картометрический	1.00	-
23	368032.27	1330292.83	-	-	Картометрический	1.00	-

1	2	3	4	5	6	7	8
32	367623.28	1330898.37	-	-	Картометрический	1.00	-
33	367611.54	1330919.04	-	-	Картометрический	1.00	-
34	367582.44	1330952.27	-	-	Картометрический	1.00	-
35	367569.24	1330960.90	-	-	Картометрический	1.00	-
36	367560.82	1330966.22	-	-	Картометрический	1.00	-
37	367557.44	1330969.05	-	-	Картометрический	1.00	-
38	367558.46	1330973.45	-	-	Картометрический	1.00	-
39	367554.63	1330976.38	-	-	Картометрический	1.00	-
40	367550.21	1330980.28	-	-	Картометрический	1.00	-
41	367546.22	1330983.70	-	-	Картометрический	1.00	-
42	367541.19	1330981.56	-	-	Картометрический	1.00	-
43	367536.38	1330980.81	-	-	Картометрический	1.00	-
44	367516.43	1330983.60	-	-	Картометрический	1.00	-
45	367456.98	1330993.33	-	-	Картометрический	1.00	-
46	367390.40	1331003.56	-	-	Картометрический	1.00	-
47	367341.87	1331016.97	-	-	Картометрический	1.00	-
48	367293.10	1331032.96	-	-	Картометрический	1.00	-
49	367249.05	1331048.16	-	-	Картометрический	1.00	-
50	367197.03	1331070.18	-	-	Картометрический	1.00	-
51	367160.35	1331087.20	-	-	Картометрический	1.00	-
52	367144.05	1331101.83	-	-	Картометрический	1.00	-
53	367143.19	1331117.87	-	-	Картометрический	1.00	-
54	367160.65	1331187.04	-	-	Картометрический	1.00	-
55	367178.88	1331259.86	-	-	Картометрический	1.00	-
56	367191.01	1331306.92	-	-	Картометрический	1.00	-
57	367192.99	1331314.72	-	-	Аналитический	0.10	-
58	367185.40	1331314.85	-	-	Аналитический	0.10	-
59	367177.03	1331315.65	-	-	Аналитический	0.10	-
60	367155.49	1331220.96	-	-	Картометрический	1.00	-
61	367142.84	1331173.79	-	-	Картометрический	1.00	-
62	367131.38	1331137.57	-	-	Картометрический	1.00	-
63	367124.71	1331114.54	-	-	Картометрический	1.00	-
64	367119.46	1331112.32	-	-	Картометрический	1.00	-
65	367069.96	1331131.22	-	-	Картометрический	1.00	-
66	367040.16	1331142.22	-	-	Картометрический	1.00	-
67	366975.26	1331156.93	-	-	Картометрический	1.00	-
68	366954.39	1331160.99	-	-	Картометрический	1.00	-
69	366860.21	1331182.67	-	-	Картометрический	1.00	-
70	366747.21	1331210.40	-	-	Картометрический	1.00	-
71	366705.91	1331216.99	-	-	Картометрический	1.00	-
72	366667.21	1331224.62	-	-	Картометрический	1.00	-
73	366662.39	1331211.34	-	-	Картометрический	1.00	-
74	366667.79	1331207.51	-	-	Картометрический	1.00	-
75	366668.62	1331203.96	-	-	Картометрический	1.00	-
76	366661.78	1331191.34	-	-	Картометрический	1.00	-
77	366635.08	1331121.98	-	-	Картометрический	1.00	-
78	366587.48	1331021.12	-	-	Картометрический	1.00	-

1	2	3	4	5	6	7	8
79	366568.91	1330976.55	-	-	Картометрический	1.00	-
80	366552.78	1330926.36	-	-	Картометрический	1.00	-
81	366545.50	1330889.93	-	-	Картометрический	1.00	-
82	366542.93	1330838.64	-	-	Картометрический	1.00	-
83	366564.60	1330815.19	-	-	Картометрический	1.00	-
84	366564.40	1330887.59	-	-	Картометрический	1.00	-
85	366571.20	1330921.58	-	-	Картометрический	1.00	-
86	366586.75	1330969.97	-	-	Картометрический	1.00	-
87	366604.86	1331013.46	-	-	Картометрический	1.00	-
88	366652.26	1331113.86	-	-	Картометрический	1.00	-
89	366679.17	1331172.50	-	-	Картометрический	1.00	-
90	366688.78	1331181.65	-	-	Картометрический	1.00	-
91	366692.69	1331193.57	-	-	Картометрический	1.00	-
92	366701.06	1331195.44	-	-	Картометрический	1.00	-
93	366743.20	1331183.79	-	-	Картометрический	1.00	-
94	366858.25	1331159.32	-	-	Картометрический	1.00	-
95	366971.84	1331133.61	-	-	Картометрический	1.00	-
96	367059.68	1331104.23	-	-	Картометрический	1.00	-
97	367114.95	1331082.25	-	-	Картометрический	1.00	-
98	367134.97	1331074.33	-	-	Картометрический	1.00	-
99	367189.19	1331051.79	-	-	Картометрический	1.00	-
100	367242.25	1331030.40	-	-	Картометрический	1.00	-
101	367250.44	1331027.59	-	-	Картометрический	1.00	-
102	367280.64	1331017.16	-	-	Картометрический	1.00	-
103	367336.31	1330998.79	-	-	Картометрический	1.00	-
104	367386.16	1330985.01	-	-	Картометрический	1.00	-
105	367386.84	1330987.96	-	-	Картометрический	1.00	-
106	367534.34	1330964.75	-	-	Картометрический	1.00	-
107	367573.19	1330939.20	-	-	Картометрический	1.00	-
108	367598.50	1330909.77	-	-	Картометрический	1.00	-
109	367607.31	1330897.35	-	-	Картометрический	1.00	-
32	367623.28	1330898.37	-	-	Картометрический	1.00	-
3. Сведения о характерных точках части (частей) границы объекта							
Часть №							
-	-	-	-	-	-	-	-

».

Приложение № 5
к приказу департамента
архитектуры и градостроительства
Воронежской области
от _____ № _____

«ГРАФИЧЕСКОЕ ОПИСАНИЕ
местоположения границ
Зона улиц, дорог, инженерной и транспортной инфраструктуры
хутора Марс – ИТ1/2

(наименование объекта, местоположение границ которого описано
(далее - объект)

Раздел 1

Сведения об объекте		
№ п/п	Характеристики объекта	Описание характеристик
1	2	3
1	Местоположение объекта	Воронежская область, Подгоренский муниципальный район, Первомайское сельское поселение, хутор Марс
2	Площадь объекта ± величина погрешности определения площади ($P \pm \Delta P$)	-
3	Иные характеристики объекта	-

Раздел 2

Сведения о местоположении границ объекта					
1. Система координат: -					
2. Сведения о характерных точках границ объекта					
Обозначение характерных точек границ	Координаты, м		Метод определения координат характерной точки	Средняя квадратическая погрешность положения характерной точки (Mt), м	Описание обозначения точки на местности (при наличии)
	X	Y			
1	2	3	4	5	6
-	-	-	-	-	-
3. Сведения о характерных точках части (частей) границы объекта					
Обозначение характерных точек части границы	Координаты, м		Метод определения координат характерной точки	Средняя квадратическая погрешность положения характерной точки (Mt), м	Описание обозначения точки на местности (при наличии)
	X	Y			
1	2	3	4	5	6
Часть №					
-	-	-	-	-	-

Раздел 3

Сведения о местоположении измененных (уточненных) границ объекта							
1. Система координат: МСК - 36, зона 1							
2. Сведения о характерных точках границ объекта							
Обозначение характерных точек границ	Существующие координаты, м		Измененные (уточненные) координаты, м		Метод определения координат характерной точки	Средняя квадратическая погрешность положения характерной точки (Mt), м	Описание обозначения точки на местности (при наличии)
	X	Y	X	Y			
1	2	3	4	5	6	7	8
1	369168.55	1332701.94	-	-	Аналитический	0.10	-
2	369168.54	1332709.94	-	-	Аналитический	0.10	-
3	369168.54	1332709.96	-	-	Аналитический	0.10	-
4	369168.54	1332714.61	-	-	Аналитический	0.10	-
5	369153.32	1332713.92	-	-	Аналитический	0.10	-
6	369127.03	1332714.80	-	-	Аналитический	0.10	-
7	369126.74	1332714.81	-	-	Аналитический	0.10	-
8	369126.73	1332714.81	-	-	Аналитический	0.10	-
9	369102.64	1332715.93	-	-	Аналитический	0.10	-
10	369084.69	1332717.53	-	-	Аналитический	0.10	-
11	369082.57	1332720.79	-	-	Аналитический	0.10	-
12	369071.06	1332729.98	-	-	Аналитический	0.10	-
13	369071.07	1332735.40	-	-	Аналитический	0.10	-
14	369071.71	1332742.69	-	-	Аналитический	0.10	-
15	369072.62	1332760.83	-	-	Аналитический	0.10	-
16	369073.95	1332785.36	-	-	Аналитический	0.10	-
17	369073.18	1332801.42	-	-	Аналитический	0.10	-
18	369079.35	1332806.90	-	-	Аналитический	0.10	-
19	369079.44	1332816.96	-	-	Аналитический	0.10	-
20	369072.87	1332822.77	-	-	Аналитический	0.10	-
21	369071.26	1332871.94	-	-	Аналитический	0.10	-
22	369072.78	1332891.86	-	-	Аналитический	0.10	-
23	369075.27	1333021.96	-	-	Аналитический	0.10	-
24	369074.78	1333031.99	-	-	Аналитический	0.10	-
25	369075.61	1333062.13	-	-	Аналитический	0.10	-
26	369076.58	1333180.72	-	-	Аналитический	0.10	-
27	369076.88	1333218.68	-	-	Картометрический	1.00	-
28	-	-	369076.88	1333218.70	Картометрический	1.00	-
29	-	-	369077.07	1333241.62	Картометрический	1.00	-
30	-	-	369077.90	1333251.61	Картометрический	1.00	-
31	-	-	369080.63	1333256.25	Картометрический	1.00	-
32	-	-	369086.36	1333257.99	Картометрический	1.00	-
33	-	-	369093.92	1333258.28	Картометрический	1.00	-
34	-	-	369096.91	1333258.32	Картометрический	1.00	-

1	2	3	4	5	6	7	8
35	369096.93	1333258.33	-	-	Картометрический	1.00	-
36	369103.77	1333258.43	-	-	Аналитический	0.10	-
37	369114.77	1333274.30	-	-	Аналитический	0.10	-
38	369113.72	1333288.23	-	-	Аналитический	0.10	-
39	369103.48	1333300.56	-	-	Аналитический	0.10	-
40	369102.78	1333299.54	-	-	Картометрический	1.00	-
41	369101.06	1333294.71	-	-	Картометрический	1.00	-
42	-	-	369101.06	1333294.70	Картометрический	1.00	-
43	-	-	369100.57	1333293.31	Картометрический	1.00	-
44	-	-	369099.86	1333286.78	Картометрический	1.00	-
45	-	-	369098.39	1333282.68	Картометрический	1.00	-
46	-	-	369094.54	1333281.04	Картометрический	1.00	-
47	-	-	369085.73	1333281.47	Картометрический	1.00	-
48	-	-	369080.17	1333283.88	Картометрический	1.00	-
49	-	-	369077.96	1333288.66	Картометрический	1.00	-
50	-	-	369077.24	1333303.91	Картометрический	1.00	-
51	-	-	369072.80	1333303.96	Картометрический	1.00	-
52	-	-	369054.88	1333304.18	Картометрический	1.00	-
53	-	-	369054.40	1333295.82	Картометрический	1.00	-
54	-	-	369053.76	1333284.87	Картометрический	1.00	-
55	-	-	369052.50	1333132.02	Картометрический	1.00	-
56	-	-	369053.89	1333112.02	Картометрический	1.00	-
57	-	-	369053.22	1333062.99	Картометрический	1.00	-
58	-	-	369050.62	1333058.43	Картометрический	1.00	-
59	-	-	369046.13	1333054.83	Картометрический	1.00	-
60	-	-	369029.82	1333054.07	Картометрический	1.00	-
61	-	-	369029.80	1333040.65	Картометрический	1.00	-
62	-	-	369045.98	1333039.77	Картометрический	1.00	-
63	-	-	369050.91	1333036.95	Картометрический	1.00	-
64	-	-	369053.45	1333032.22	Картометрический	1.00	-
65	-	-	369052.09	1332932.20	Картометрический	1.00	-
66	-	-	369050.52	1332892.07	Картометрический	1.00	-
67	-	-	369052.13	1332872.02	Картометрический	1.00	-
68	-	-	369051.04	1332819.80	Картометрический	1.00	-
69	-	-	369048.49	1332815.38	Картометрический	1.00	-
70	-	-	369048.39	1332808.83	Картометрический	1.00	-
71	-	-	369051.16	1332803.70	Картометрический	1.00	-
72	-	-	369051.33	1332801.78	Картометрический	1.00	-
73	369051.33	1332801.77	-	-	Картометрический	1.00	-
74	369051.41	1332800.88	-	-	Аналитический	0.10	-
75	369052.96	1332783.81	-	-	Аналитический	0.10	-
76	369052.80	1332760.97	-	-	Аналитический	0.10	-
77	369053.24	1332693.00	-	-	Аналитический	0.10	-
78	369054.64	1332672.01	-	-	Аналитический	0.10	-
79	369053.73	1332651.95	-	-	Аналитический	0.10	-
80	369055.38	1332598.17	-	-	Аналитический	0.10	-
81	369053.92	1332590.90	-	-	Аналитический	0.10	-
82	369050.46	1332586.18	-	-	Аналитический	0.10	-

1	2	3	4	5	6	7	8
83	369044.83	1332583.55	-	-	Аналитический	0.10	-
84	369031.04	1332582.62	-	-	Аналитический	0.10	-
85	369031.46	1332569.20	-	-	Аналитический	0.10	-
86	369043.74	1332569.02	-	-	Аналитический	0.10	-
87	369050.62	1332567.33	-	-	Аналитический	0.10	-
88	369055.31	1332561.73	-	-	Аналитический	0.10	-
89	369056.78	1332555.28	-	-	Аналитический	0.10	-
90	369056.96	1332548.72	-	-	Аналитический	0.10	-
91	369057.16	1332472.32	-	-	Аналитический	0.10	-
92	369056.15	1332465.36	-	-	Аналитический	0.10	-
93	369056.50	1332419.57	-	-	Аналитический	0.10	-
94	369064.14	1332419.47	-	-	Аналитический	0.10	-
95	369060.29	1332469.46	-	-	Аналитический	0.10	-
96	369058.63	1332619.01	-	-	Аналитический	0.10	-
97	369062.94	1332698.61	-	-	Аналитический	0.10	-
98	369069.54	1332698.49	-	-	Аналитический	0.10	-
99	369085.84	1332698.19	-	-	Аналитический	0.10	-
100	369086.26	1332699.26	-	-	Аналитический	0.10	-
101	369090.08	1332699.77	-	-	Аналитический	0.10	-
102	369094.31	1332700.36	-	-	Аналитический	0.10	-
103	369162.96	1332701.77	-	-	Аналитический	0.10	-
1	369168.55	1332701.94	-	-	Аналитический	0.10	-
3. Сведения о характерных точках части (частей) границы объекта							
Часть №							
-	-	-	-	-	-	-	-

».

Приложение № 6
к приказу департамента
архитектуры и градостроитель-
ства Воронежской области
от _____ № _____

«ГРАФИЧЕСКОЕ ОПИСАНИЕ
местоположения границ
Зона улиц, дорог, инженерной и транспортной инфраструктуры
за границами населенных пунктов – ИТ1

(наименование объекта, местоположение границ которого описано
(далее - объект)

Раздел 1

Сведения об объекте		
№ п/п	Характеристики объекта	Описание характеристик
1	2	3
1	Местоположение объекта	Воронежская область, Подгоренский муниципальный район, Первомайское сельское поселение
2	Площадь объекта ± величина погрешности определения площади ($P \pm \Delta P$)	-
3	Иные характеристики объекта	-

Раздел 2

Сведения о местоположении границ объекта					
1. Система координат: -					
2. Сведения о характерных точках границ объекта					
Обозначение характерных точек границ	Координаты, м		Метод определения координат характерной точки	Средняя квадратическая погрешность положения характерной точки (Mt), м	Описание обозначения точки на местности (при наличии)
	X	Y			
1	2	3	4	5	6
-	-	-	-	-	-
3. Сведения о характерных точках части (частей) границы объекта					
Обозначение характерных точек части границы	Координаты, м		Метод определения координат характерной точки	Средняя квадратическая погрешность положения характерной точки (Mt), м	Описание обозначения точки на местности (при наличии)
	X	Y			
1	2	3	4	5	6
Часть №					
-	-	-	-	-	-

Раздел 3

Сведения о местоположении измененных (уточненных) границ объекта							
1. Система координат: МСК - 36, зона 1							
2. Сведения о характерных точках границ объекта							
Обозначение характерных точек границ	Существующие координаты, м		Измененные (уточненные) координаты, м		Метод определения координат характерной точки	Средняя квадратиче- ская погрешнос- ть положения характерно- й точки (Mt), м	Описание обозначен- ия точки на местности (при наличии)
	X	Y	X	Y			
1	2	3	4	5	6	7	8
1	369687.45	1331647.10	-	-	Аналитический	0.10	-
2	-	-	369685.63	1331657.36	Аналитический	0.10	-
3	369684.07	1331666.20	-	-	Аналитический	0.10	-
4	369520.45	1331651.41	-	-	Аналитический	0.10	-
5	369505.77	1331653.20	-	-	Аналитический	0.10	-
6	369502.73	1331660.09	-	-	Аналитический	0.10	-
7	369487.20	1331658.73	-	-	Аналитический	0.10	-
8	369484.93	1331651.15	-	-	Аналитический	0.10	-
9	369478.67	1331649.91	-	-	Аналитический	0.10	-
10	369295.08	1331637.62	-	-	Аналитический	0.10	-
11	369239.91	1331642.97	-	-	Аналитический	0.10	-
12	369184.74	1331636.15	-	-	Аналитический	0.10	-
13	369176.86	1331638.00	-	-	Аналитический	0.10	-
14	369170.41	1331638.23	-	-	Аналитический	0.10	-
15	369144.57	1331630.01	-	-	Аналитический	0.10	-
16	369123.27	1331628.23	-	-	Аналитический	0.10	-
17	369114.01	1331627.64	-	-	Аналитический	0.10	-
18	369110.57	1331629.06	-	-	Аналитический	0.10	-
19	369107.73	1331632.56	-	-	Аналитический	0.10	-
20	369105.82	1331638.11	-	-	Аналитический	0.10	-
21	369105.08	1331641.04	-	-	Аналитический	0.10	-
22	369090.83	1331639.92	-	-	Аналитический	0.10	-
23	369090.83	1331636.93	-	-	Аналитический	0.10	-
24	369089.86	1331631.20	-	-	Аналитический	0.10	-
25	369088.69	1331629.71	-	-	Картометрический	1.00	-
26	369075.49	1331631.51	-	-	Картометрический	1.00	-
27	369069.61	1331636.67	-	-	Картометрический	1.00	-
28	369067.10	1331645.04	-	-	Картометрический	1.00	-
29	369069.86	1331649.74	-	-	Картометрический	1.00	-
30	369069.76	1331654.89	-	-	Картометрический	1.00	-
31	369067.09	1331659.50	-	-	Картометрический	1.00	-
32	369069.59	1331731.92	-	-	Картометрический	1.00	-
33	369070.45	1331772.09	-	-	Картометрический	1.00	-
34	369068.95	1331799.78	-	-	Картометрический	1.00	-

1	2	3	4	5	6	7	8
35	369074.98	1331807.51	-	-	Картометрический	1.00	-
36	369085.23	1331807.51	-	-	Картометрический	1.00	-
37	369085.23	1331815.31	-	-	Картометрический	1.00	-
38	369075.31	1331815.74	-	-	Картометрический	1.00	-
39	369069.70	1331823.98	-	-	Картометрический	1.00	-
40	369071.36	1331831.61	-	-	Картометрический	1.00	-
41	369071.39	1331870.97	-	-	Картометрический	1.00	-
42	369071.41	1331870.99	-	-	Картометрический	1.00	-
43	369071.41	1331871.92	-	-	Картометрический	1.00	-
44	369072.95	1331891.85	-	-	Картометрический	1.00	-
45	369072.96	1331892.63	-	-	Картометрический	1.00	-
46	369072.96	1331892.64	-	-	Картометрический	1.00	-
47	369073.29	1331971.90	-	-	Картометрический	1.00	-
48	369075.37	1332071.37	-	-	Картометрический	1.00	-
49	369077.25	1332097.93	-	-	Картометрический	1.00	-
50	369077.91	1332132.00	-	-	Картометрический	1.00	-
51	369078.08	1332152.13	-	-	Картометрический	1.00	-
52	369078.11	1332232.19	-	-	Картометрический	1.00	-
53	369077.40	1332261.95	-	-	Картометрический	1.00	-
54	369084.40	1332267.04	-	-	Картометрический	1.00	-
55	369084.40	1332277.16	-	-	Картометрический	1.00	-
56	369077.34	1332282.18	-	-	Картометрический	1.00	-
57	369076.87	1332292.15	-	-	Картометрический	1.00	-
58	369077.85	1332312.09	-	-	Картометрический	1.00	-
59	369076.51	1332351.09	-	-	Картометрический	1.00	-
60	369076.42	1332428.96	-	-	Картометрический	1.00	-
61	369077.92	1332436.00	-	-	Картометрический	1.00	-
62	369081.52	1332440.37	-	-	Картометрический	1.00	-
63	369086.28	1332442.78	-	-	Картометрический	1.00	-
64	369100.84	1332443.89	-	-	Картометрический	1.00	-
65	369100.79	1332456.90	-	-	Картометрический	1.00	-
66	369085.38	1332458.25	-	-	Картометрический	1.00	-
67	369081.31	1332460.21	-	-	Картометрический	1.00	-
68	369077.86	1332463.95	-	-	Картометрический	1.00	-
69	369076.11	1332468.59	-	-	Картометрический	1.00	-
70	369075.56	1332475.98	-	-	Картометрический	1.00	-
71	369076.81	1332491.95	-	-	Картометрический	1.00	-
72	369078.57	1332555.19	-	-	Картометрический	1.00	-
73	369095.90	1332543.07	-	-	Картометрический	1.00	-
74	369100.08	1332548.83	-	-	Картометрический	1.00	-
75	369079.28	1332564.36	-	-	Картометрический	1.00	-
76	369076.66	1332632.40	-	-	Картометрический	1.00	-
77	369076.45	1332652.53	-	-	Картометрический	1.00	-
78	369073.71	1332672.42	-	-	Картометрический	1.00	-
79	369073.70	1332688.25	-	-	Картометрический	1.00	-
80	369083.81	1332693.05	-	-	Картометрический	1.00	-
81	369085.84	1332698.18	-	-	Картометрический	1.00	-
82	369069.55	1332698.48	-	-	Картометрический	1.00	-

1	2	3	4	5	6	7	8
83	369069.53	1332698.48	-	-	Картометрический	1.00	-
84	369062.94	1332698.61	-	-	Аналитический	0.10	-
85	369058.63	1332619.01	-	-	Аналитический	0.10	-
86	369060.29	1332469.46	-	-	Аналитический	0.10	-
87	369064.14	1332419.47	-	-	Аналитический	0.10	-
88	369058.34	1332419.54	-	-	Картометрический	1.00	-
89	369056.52	1332419.55	-	-	Картометрический	1.00	-
90	369057.17	1332332.16	-	-	Картометрический	1.00	-
91	369056.50	1332312.04	-	-	Картометрический	1.00	-
92	369056.88	1332281.60	-	-	Картометрический	1.00	-
93	369053.47	1332275.36	-	-	Картометрический	1.00	-
94	369053.42	1332268.81	-	-	Картометрический	1.00	-
95	369056.69	1332263.74	-	-	Картометрический	1.00	-
96	369057.06	1332252.14	-	-	Картометрический	1.00	-
97	369055.92	1332231.13	-	-	Картометрический	1.00	-
98	369056.14	1332192.11	-	-	Картометрический	1.00	-
99	369055.84	1332130.53	-	-	Картометрический	1.00	-
100	369053.21	1332125.89	-	-	Картометрический	1.00	-
101	369050.22	1332123.39	-	-	Картометрический	1.00	-
102	369031.88	1332122.46	-	-	Картометрический	1.00	-
103	369030.89	1332109.04	-	-	Картометрический	1.00	-
104	369036.27	1332108.69	-	-	Картометрический	1.00	-
105	369051.17	1332105.00	-	-	Картометрический	1.00	-
106	369055.05	1332099.49	-	-	Картометрический	1.00	-
107	369054.96	1332094.09	-	-	Картометрический	1.00	-
108	369054.98	1332094.07	-	-	Картометрический	1.00	-
109	369054.38	1332052.40	-	-	Картометрический	1.00	-
110	369051.35	1331932.47	-	-	Картометрический	1.00	-
111	369050.13	1331905.24	-	-	Картометрический	1.00	-
112	369050.11	1331905.22	-	-	Картометрический	1.00	-
113	369046.86	1331832.43	-	-	Картометрический	1.00	-
114	369047.88	1331819.00	-	-	Картометрический	1.00	-
115	369045.29	1331815.57	-	-	Картометрический	1.00	-
116	369045.03	1331809.42	-	-	Картометрический	1.00	-
117	369048.43	1331805.16	-	-	Картометрический	1.00	-
118	369048.50	1331792.50	-	-	Картометрический	1.00	-
119	369046.30	1331752.52	-	-	Картометрический	1.00	-
120	369045.22	1331712.61	-	-	Картометрический	1.00	-
121	369042.73	1331660.37	-	-	Картометрический	1.00	-
122	369041.08	1331656.53	-	-	Картометрический	1.00	-
123	369040.90	1331650.06	-	-	Картометрический	1.00	-
124	369041.77	1331645.49	-	-	Картометрический	1.00	-
125	369039.71	1331635.92	-	-	Картометрический	1.00	-
126	369032.23	1331628.37	-	-	Картометрический	1.00	-
127	369021.56	1331627.01	-	-	Картометрический	1.00	-
128	369014.72	1331620.92	-	-	Картометрический	1.00	-
129	368967.43	1331617.71	-	-	Аналитический	0.10	-
130	368885.01	1331615.58	-	-	Аналитический	0.10	-

1	2	3	4	5	6	7	8
131	368774.99	1331624.29	-	-	Аналитический	0.10	-
132	368655.31	1331658.09	-	-	Аналитический	0.10	-
133	368538.24	1331698.25	-	-	Аналитический	0.10	-
134	368325.20	1331771.31	-	-	Аналитический	0.10	-
135	368155.91	1331831.44	-	-	Аналитический	0.10	-
136	368097.50	1331847.87	-	-	Аналитический	0.10	-
137	368057.09	1331855.55	-	-	Аналитический	0.10	-
138	367967.90	1331861.36	-	-	Аналитический	0.10	-
139	367947.35	1331858.45	-	-	Аналитический	0.10	-
140	367943.00	1331859.56	-	-	Аналитический	0.10	-
141	367938.56	1331862.38	-	-	Аналитический	0.10	-
142	367934.95	1331865.41	-	-	Аналитический	0.10	-
143	367932.49	1331869.48	-	-	Аналитический	0.10	-
144	367917.77	1331866.47	-	-	Аналитический	0.10	-
145	367918.32	1331859.68	-	-	Аналитический	0.10	-
146	367918.10	1331856.57	-	-	Аналитический	0.10	-
147	367916.34	1331854.56	-	-	Аналитический	0.10	-
148	367850.14	1331839.37	-	-	Аналитический	0.10	-
149	367827.14	1331829.51	-	-	Аналитический	0.10	-
150	367791.60	1331813.11	-	-	Аналитический	0.10	-
151	367758.63	1331796.30	-	-	Аналитический	0.10	-
152	367729.73	1331779.97	-	-	Аналитический	0.10	-
153	367715.07	1331767.75	-	-	Аналитический	0.10	-
154	367701.72	1331754.67	-	-	Аналитический	0.10	-
155	367679.64	1331733.68	-	-	Аналитический	0.10	-
156	367661.92	1331714.19	-	-	Аналитический	0.10	-
157	367656.68	1331708.72	-	-	Аналитический	0.10	-
158	367628.92	1331665.78	-	-	Аналитический	0.10	-
159	367624.56	1331658.24	-	-	Аналитический	0.10	-
160	-	-	367612.22	1331641.55	Аналитический	0.10	-
161	-	-	367609.69	1331636.49	Аналитический	0.10	-
162	-	-	367607.84	1331632.34	Аналитический	0.10	-
163	-	-	367606.23	1331627.05	Аналитический	0.10	-
164	-	-	367606.23	1331620.83	Аналитический	0.10	-
165	-	-	367607.84	1331613.93	Аналитический	0.10	-
166	-	-	367612.91	1331608.63	Аналитический	0.10	-
167	-	-	367619.35	1331605.18	Аналитический	0.10	-
168	-	-	367629.25	1331601.04	Аналитический	0.10	-
169	-	-	367638.00	1331600.80	Аналитический	0.10	-
170	-	-	367641.22	1331601.27	Аналитический	0.10	-
171	-	-	367649.51	1331608.40	Аналитический	0.10	-
172	-	-	367654.80	1331617.61	Аналитический	0.10	-
173	-	-	367660.79	1331629.35	Аналитический	0.10	-
174	367675.58	1331651.99	-	-	Аналитический	0.10	-
175	367688.52	1331674.04	-	-	Аналитический	0.10	-
176	367706.54	1331697.74	-	-	Аналитический	0.10	-
177	367718.78	1331713.75	-	-	Аналитический	0.10	-
178	367745.94	1331742.09	-	-	Аналитический	0.10	-

1	2	3	4	5	6	7	8
179	367780.75	1331770.61	-	-	Аналитический	0.10	-
180	367812.40	1331791.63	-	-	Аналитический	0.10	-
181	367861.68	1331816.33	-	-	Аналитический	0.10	-
182	367917.97	1331830.80	-	-	Аналитический	0.10	-
183	367921.95	1331830.16	-	-	Аналитический	0.10	-
184	367924.99	1331828.50	-	-	Аналитический	0.10	-
185	367928.30	1331823.92	-	-	Аналитический	0.10	-
186	367930.46	1331819.26	-	-	Аналитический	0.10	-
187	367931.25	1331817.16	-	-	Аналитический	0.10	-
188	367944.71	1331818.42	-	-	Аналитический	0.10	-
189	367944.89	1331820.91	-	-	Аналитический	0.10	-
190	367946.87	1331825.45	-	-	Аналитический	0.10	-
191	367949.20	1331829.21	-	-	Аналитический	0.10	-
192	367951.62	1331831.41	-	-	Аналитический	0.10	-
193	367954.38	1331832.92	-	-	Аналитический	0.10	-
194	367970.68	1331837.33	-	-	Аналитический	0.10	-
195	367982.00	1331837.71	-	-	Аналитический	0.10	-
196	368094.82	1331823.69	-	-	Аналитический	0.10	-
197	368148.81	1331807.17	-	-	Аналитический	0.10	-
198	368319.31	1331748.95	-	-	Аналитический	0.10	-
199	368653.90	1331638.08	-	-	Аналитический	0.10	-
200	368774.93	1331601.55	-	-	Аналитический	0.10	-
201	368895.25	1331592.17	-	-	Аналитический	0.10	-
202	368968.57	1331597.05	-	-	Аналитический	0.10	-
203	369139.60	1331607.34	-	-	Аналитический	0.10	-
204	369174.26	1331600.67	-	-	Аналитический	0.10	-
205	369188.21	1331604.27	-	-	Аналитический	0.10	-
206	369242.23	1331607.12	-	-	Аналитический	0.10	-
207	369511.19	1331631.46	-	-	Аналитический	0.10	-
208	-	-	369661.36	1331644.78	Аналитический	0.10	-
1	369687.45	1331647.10	-	-	Аналитический	0.10	-
209	369226.70	1333384.28	-	-	Картометрический	1.00	-
210	369233.62	1333405.48	-	-	Картометрический	1.00	-
211	369217.27	1333410.82	-	-	Картометрический	1.00	-
212	369210.35	1333389.62	-	-	Картометрический	1.00	-
209	369226.70	1333384.28	-	-	Картометрический	1.00	-
			-	-			
213	-	-	367618.32	1331541.30	Аналитический	0.10	-
214	-	-	367619.81	1331547.05	Аналитический	0.10	-
215	-	-	367620.16	1331553.61	Аналитический	0.10	-
216	-	-	367616.94	1331562.48	Аналитический	0.10	-
217	-	-	367613.37	1331566.28	Аналитический	0.10	-
218	-	-	367608.76	1331568.92	Аналитический	0.10	-
219	-	-	367595.76	1331573.41	Аналитический	0.10	-
220	-	-	367586.55	1331574.79	Аналитический	0.10	-
221	-	-	367581.03	1331573.41	Аналитический	0.10	-
222	-	-	367574.93	1331569.04	Аналитический	0.10	-

1	2	3	4	5	6	7	8
223	-	-	367570.44	1331560.98	Аналитический	0.10	-
224	-	-	367568.94	1331550.39	Аналитический	0.10	-
225	-	-	367547.42	1331517.82	Аналитический	0.10	-
226	-	-	367537.50	1331505.37	Аналитический	0.10	-
227	-	-	367497.24	1331464.00	Аналитический	0.10	-
228	-	-	367472.64	1331440.22	Аналитический	0.10	-
229	-	-	367449.65	1331421.85	Аналитический	0.10	-
230	-	-	367410.46	1331396.07	Аналитический	0.10	-
231	-	-	367375.90	1331378.80	Аналитический	0.10	-
232	367356.80	1331371.04	-	-	Аналитический	0.10	-
233	367336.48	1331359.88	-	-	Аналитический	0.10	-
234	367293.99	1331350.72	-	-	Аналитический	0.10	-
235	367232.63	1331349.92	-	-	Аналитический	0.10	-
236	367189.74	1331352.25	-	-	Аналитический	0.10	-
237	367179.74	1331354.15	-	-	Аналитический	0.10	-
238	367152.45	1331361.58	-	-	Аналитический	0.10	-
239	-	-	367138.79	1331364.38	Аналитический	0.10	-
240	-	-	367076.16	1331388.87	Аналитический	0.10	-
241	367051.10	1331400.05	-	-	Аналитический	0.10	-
242	367051.00	1331402.49	-	-	Аналитический	0.10	-
243	367033.04	1331410.43	-	-	Аналитический	0.10	-
244	367029.30	1331409.78	-	-	Аналитический	0.10	-
245	-	-	367010.23	1331418.28	Аналитический	0.10	-
246	366899.58	1331468.10	-	-	Аналитический	0.10	-
247	366770.30	1331528.60	-	-	Аналитический	0.10	-
248	366531.25	1331625.91	-	-	Аналитический	0.10	-
249	366528.03	1331632.13	-	-	Аналитический	0.10	-
250	366524.81	1331635.23	-	-	Аналитический	0.10	-
251	366510.71	1331638.90	-	-	Аналитический	0.10	-
252	366503.52	1331637.49	-	-	Аналитический	0.10	-
253	366485.48	1331642.85	-	-	Аналитический	0.10	-
254	366412.31	1331662.02	-	-	Аналитический	0.10	-
255	366085.12	1331724.33	-	-	Аналитический	0.10	-
256	365955.00	1331749.28	-	-	Аналитический	0.10	-
257	365771.03	1331784.52	-	-	Аналитический	0.10	-
258	365759.23	1331786.75	-	-	Аналитический	0.10	-
259	365758.38	1331783.39	-	-	Аналитический	0.50	-
260	-	-	365753.04	1331762.28	Аналитический	0.50	-
261	365955.72	1331722.22	-	-	Аналитический	0.50	-
262	366407.28	1331634.69	-	-	Аналитический	0.50	-
263	366447.86	1331622.88	-	-	Аналитический	0.50	-
264	366479.23	1331615.64	-	-	Аналитический	0.50	-
265	366491.82	1331613.45	-	-	Аналитический	0.50	-
266	366766.29	1331506.00	-	-	Аналитический	0.50	-
267	366892.66	1331446.76	-	-	Аналитический	0.10	-
268	-	-	367003.21	1331395.93	Аналитический	0.10	-
269	-	-	367048.23	1331376.81	Аналитический	0.10	-
270	-	-	367052.61	1331367.39	Аналитический	0.10	-

1	2	3	4	5	6	7	8
271	-	-	367064.01	1331362.78	Аналитический	0.10	-
272	-	-	367072.35	1331366.66	Аналитический	0.10	-
273	-	-	367123.98	1331345.65	Аналитический	0.10	-
274	-	-	367159.65	1331336.64	Аналитический	0.10	-
275	-	-	367164.70	1331334.21	Аналитический	0.10	-
276	-	-	367167.89	1331329.63	Аналитический	0.10	-
277	-	-	367177.03	1331315.65	Аналитический	0.10	-
278	367185.40	1331314.85	-	-	Аналитический	0.10	-
279	367192.99	1331314.72	-	-	Аналитический	0.10	-
280	367196.70	1331323.47	-	-	Аналитический	0.10	-
281	367198.85	1331326.09	-	-	Аналитический	0.10	-
282	367202.19	1331326.75	-	-	Аналитический	0.10	-
283	367229.60	1331326.38	-	-	Аналитический	0.10	-
284	367283.97	1331327.19	-	-	Аналитический	0.10	-
285	367325.96	1331334.55	-	-	Аналитический	0.10	-
286	367357.24	1331341.81	-	-	Аналитический	0.10	-
287	-	-	367393.13	1331351.56	Аналитический	0.10	-
288	-	-	367430.13	1331366.67	Аналитический	0.10	-
289	-	-	367477.17	1331390.55	Аналитический	0.10	-
290	-	-	367511.41	1331419.82	Аналитический	0.10	-
291	-	-	367539.54	1331440.17	Аналитический	0.10	-
292	-	-	367562.35	1331461.61	Аналитический	0.10	-
293	-	-	367587.56	1331498.41	Аналитический	0.10	-
294	-	-	367595.64	1331510.45	Аналитический	0.10	-
295	-	-	367608.42	1331531.40	Аналитический	0.10	-
296	-	-	367616.02	1331537.96	Аналитический	0.10	-
213	-	-	367618.32	1331541.30	Аналитический	0.10	-
297	368208.56	1330081.01	-	-	Картометрический	1.00	-
298	368206.00	1330086.84	-	-	Картометрический	1.00	-
299	368202.83	1330094.06	-	-	Картометрический	1.00	-
300	368200.14	1330100.19	-	-	Картометрический	1.00	-
301	368196.01	1330101.30	-	-	Картометрический	1.00	-
302	368171.50	1330113.38	-	-	Картометрический	1.00	-
303	368152.41	1330127.20	-	-	Картометрический	1.00	-
304	368080.35	1330211.89	-	-	Картометрический	1.00	-
305	368068.99	1330227.35	-	-	Картометрический	1.00	-
306	368046.74	1330264.78	-	-	Картометрический	1.00	-
307	368032.27	1330292.83	-	-	Картометрический	1.00	-
308	367999.00	1330331.44	-	-	Картометрический	1.00	-
309	368009.10	1330303.18	-	-	Картометрический	1.00	-
310	368033.45	1330255.84	-	-	Картометрический	1.00	-
311	368057.59	1330216.17	-	-	Картометрический	1.00	-
312	368071.77	1330197.17	-	-	Картометрический	1.00	-
313	368145.43	1330112.30	-	-	Картометрический	1.00	-
314	368165.57	1330098.56	-	-	Картометрический	1.00	-
315	368192.46	1330085.70	-	-	Картометрический	1.00	-
297	368208.56	1330081.01	-	-	Картометрический	1.00	-

1	2	3	4	5	6	7	8
316	366601.73	1329870.64	-	-	Аналитический	0.50	-
317	366602.67	1329891.36	-	-	Аналитический	0.50	-
318	366602.50	1329912.78	-	-	Аналитический	0.50	-
319	366601.79	1329962.29	-	-	Аналитический	0.50	-
320	366596.74	1330064.52	-	-	Аналитический	0.50	-
321	366600.22	1330073.97	-	-	Аналитический	0.50	-
322	366610.08	1330076.01	-	-	Аналитический	0.50	-
323	366612.31	1330087.04	-	-	Аналитический	0.50	-
324	366604.48	1330093.08	-	-	Аналитический	0.50	-
325	366596.84	1330103.84	-	-	Аналитический	0.50	-
326	366583.46	1330387.77	-	-	Аналитический	0.50	-
327	366583.04	1330452.11	-	-	Аналитический	0.50	-
328	366577.82	1330560.63	-	-	Аналитический	0.50	-
329	366575.46	1330608.38	-	-	Аналитический	0.50	-
330	366573.39	1330648.03	-	-	Аналитический	0.50	-
331	-	-	366571.73	1330669.44	Аналитический	0.50	-
332	-	-	366560.58	1330669.61	Аналитический	0.50	-
333	-	-	366550.25	1330668.04	Аналитический	0.50	-
334	366550.70	1330647.43	-	-	Аналитический	0.50	-
335	366552.04	1330607.85	-	-	Аналитический	0.50	-
336	366555.08	1330559.84	-	-	Аналитический	0.50	-
337	366557.58	1330512.73	-	-	Аналитический	0.50	-
338	366561.38	1330450.10	-	-	Аналитический	0.50	-
339	366566.11	1330386.89	-	-	Аналитический	0.50	-
340	366579.78	1330137.15	-	-	Аналитический	0.50	-
341	366578.21	1330104.41	-	-	Аналитический	0.50	-
342	366575.03	1330100.63	-	-	Аналитический	0.50	-
343	366568.32	1330097.60	-	-	Аналитический	0.50	-
344	366568.97	1330083.09	-	-	Аналитический	0.50	-
345	366577.63	1330078.76	-	-	Аналитический	0.50	-
346	366580.65	1330072.16	-	-	Аналитический	0.50	-
347	366586.59	1329961.16	-	-	Аналитический	0.50	-
348	366588.93	1329913.46	-	-	Аналитический	0.50	-
349	366588.93	1329895.08	-	-	Аналитический	0.50	-
350	366587.73	1329886.39	-	-	Аналитический	0.50	-
351	366584.79	1329881.98	-	-	Аналитический	0.50	-
352	366576.93	1329876.36	-	-	Аналитический	0.50	-
316	366601.73	1329870.64	-	-	Аналитический	0.50	-
353	-	-	366571.16	1330674.45	Картометрический	1.00	-
354	366570.34	1330687.00	-	-	Картометрический	1.00	-
355	366569.66	1330705.33	-	-	Картометрический	1.00	-
356	366567.29	1330757.96	-	-	Картометрический	1.00	-
357	366564.60	1330815.19	-	-	Картометрический	1.00	-
358	366542.93	1330838.64	-	-	Картометрический	1.00	-
359	366543.34	1330811.23	-	-	Картометрический	1.00	-
360	366545.13	1330753.09	-	-	Картометрический	1.00	-

1	2	3	4	5	6	7	8
361	366547.63	1330702.12	-	-	Картометрический	1.00	-
362	366549.08	1330682.01	-	-	Картометрический	1.00	-
363	-	-	366549.68	1330673.01	Картометрический	1.00	-
364	-	-	366560.03	1330674.58	Картометрический	1.00	-
365	-	-	366560.45	1330674.61	Картометрический	1.00	-
353	-	-	366571.16	1330674.45	Картометрический	1.00	-
3. Сведения о характерных точках части (частей) границы объекта							
Часть №							
-	-	-	-	-	-	-	-

».

Приложение № 7
к приказу департамента
архитектуры и градостроитель-
ства Воронежской области
от _____ № _____

«ГРАФИЧЕСКОЕ ОПИСАНИЕ
местоположения границ

Зона железнодорожного транспорта за границами населенных пунктов – ИТ2

(наименование объекта, местоположение границ которого описано
(далее - объект)

Раздел 1

Сведения об объекте		
№ п/п	Характеристики объекта	Описание характеристик
1	2	3
1	Местоположение объекта	Воронежская область, Подгоренский муниципальный район, Первомайское сельское поселение
2	Площадь объекта ± величина погрешности определения площади ($P \pm \Delta P$)	-
3	Иные характеристики объекта	-

Раздел 2

Сведения о местоположении границ объекта					
1. Система координат: -					
2. Сведения о характерных точках границ объекта					
Обозначение характерных точек границ	Координаты, м		Метод определения координат характерной точки	Средняя квадратическая погрешность положения характерной точки (Mt), м	Описание обозначения точки на местности (при наличии)
	X	Y			
1	2	3	4	5	6
-	-	-	-	-	-
3. Сведения о характерных точках части (частей) границы объекта					
Обозначение характерных точек части границы	Координаты, м		Метод определения координат характерной точки	Средняя квадратическая погрешность положения характерной точки (Mt), м	Описание обозначения точки на местности (при наличии)
	X	Y			
1	2	3	4	5	6
Часть №					
-	-	-	-	-	-

Раздел 3

Сведения о местоположении измененных (уточненных) границ объекта							
1. Система координат: МСК - 36, зона 1							
2. Сведения о характерных точках границ объекта							
Обозначение характерных точек границ	Существующие координаты, м		Измененные (уточненные) координаты, м		Метод определения координат характерной точки	Средняя квадратиче- ская погрешнос- ть положения характерно- й точки (Mt), м	Описание обозначен- ия точки на местности (при наличии)
	X	Y	X	Y			
1	2	3	4	5	6	7	8
1	370246.97	1331294.32	-	-	Картометрический	1.00	-
2	370244.68	1331304.47	-	-	Картометрический	1.00	-
3	370200.21	1331434.23	-	-	Картометрический	1.00	-
4	370196.18	1331454.67	-	-	Картометрический	1.00	-
5	369894.45	1331367.45	-	-	Картометрический	1.00	-
6	369821.35	1331374.55	-	-	Картометрический	1.00	-
7	369662.28	1331376.56	-	-	Картометрический	1.00	-
8	369577.37	1331383.23	-	-	Картометрический	1.00	-
9	369097.50	1331448.79	-	-	Картометрический	1.00	-
10	368726.73	1331519.83	-	-	Картометрический	1.00	-
11	368341.77	1331546.47	-	-	Картометрический	1.00	-
12	368087.46	1331580.64	-	-	Картометрический	1.00	-
13	368007.29	1331611.60	-	-	Картометрический	1.00	-
14	367820.33	1331634.27	-	-	Картометрический	1.00	-
15	367675.58	1331651.99	-	-	Картометрический	1.00	-
16	-	-	367660.79	1331629.35	Аналитический	0.10	-
17	-	-	367654.80	1331617.61	Аналитический	0.10	-
18	-	-	367649.51	1331608.40	Аналитический	0.10	-
19	-	-	367641.22	1331601.27	Аналитический	0.10	-
20	-	-	367638.00	1331600.80	Аналитический	0.10	-
21	-	-	367629.25	1331601.04	Аналитический	0.10	-
22	-	-	367619.35	1331605.18	Аналитический	0.10	-
23	-	-	367612.91	1331608.63	Аналитический	0.10	-
24	-	-	367607.84	1331613.93	Аналитический	0.10	-
25	-	-	367606.23	1331620.83	Аналитический	0.10	-
26	-	-	367606.23	1331627.05	Аналитический	0.10	-
27	-	-	367607.84	1331632.34	Аналитический	0.10	-
28	-	-	367609.69	1331636.49	Аналитический	0.10	-
29	-	-	367612.22	1331641.55	Аналитический	0.10	-
30	367624.56	1331658.24	-	-	Аналитический	0.10	-
31	367589.04	1331662.57	-	-	Картометрический	1.00	-
32	367382.97	1331688.04	-	-	Картометрический	1.00	-
33	366531.10	1331806.09	-	-	Картометрический	1.00	-
34	365792.87	1331898.61	-	-	Картометрический	1.00	-

1	2	3	4	5	6	7	8
35	365761.24	1331794.72	-	-	Картометрический	1.00	-
36	365759.23	1331786.75	-	-	Аналитический	0.10	-
37	365771.03	1331784.52	-	-	Аналитический	0.10	-
38	365955.00	1331749.28	-	-	Аналитический	0.50	-
39	366085.12	1331724.33	-	-	Аналитический	0.50	-
40	366412.31	1331662.02	-	-	Аналитический	0.50	-
41	366485.48	1331642.85	-	-	Аналитический	0.20	-
42	366503.52	1331637.49	-	-	Аналитический	0.20	-
43	366510.71	1331638.90	-	-	Аналитический	0.20	-
44	366524.81	1331635.23	-	-	Аналитический	0.10	-
45	366528.03	1331632.13	-	-	Аналитический	0.10	-
46	366533.55	1331655.47	-	-	Аналитический	0.10	-
47	367390.05	1331525.86	-	-	Аналитический	0.10	-
48	367537.50	1331505.37	-	-	Аналитический	0.10	-
49	-	-	367547.42	1331517.82	Аналитический	0.10	-
50	-	-	367568.94	1331550.39	Аналитический	0.10	-
51	-	-	367570.44	1331560.98	Аналитический	0.10	-
52	-	-	367574.93	1331569.04	Аналитический	0.10	-
53	-	-	367581.03	1331573.41	Аналитический	0.10	-
54	-	-	367586.55	1331574.79	Аналитический	0.10	-
55	-	-	367595.76	1331573.41	Аналитический	0.10	-
56	-	-	367608.76	1331568.92	Аналитический	0.10	-
57	-	-	367613.37	1331566.28	Аналитический	0.10	-
58	-	-	367616.94	1331562.48	Аналитический	0.10	-
59	-	-	367620.16	1331553.61	Аналитический	0.10	-
60	-	-	367619.81	1331547.05	Аналитический	0.10	-
61	-	-	367618.32	1331541.30	Аналитический	0.10	-
62	-	-	367616.02	1331537.96	Аналитический	0.10	-
63	-	-	367608.42	1331531.40	Аналитический	0.10	-
64	-	-	367595.64	1331510.45	Аналитический	0.10	-
65	367587.56	1331498.41	-	-	Картометрический	1.00	-
66	367946.80	1331447.89	-	-	Картометрический	1.00	-
67	367933.49	1331502.56	-	-	Картометрический	1.00	-
68	368932.97	1331373.29	-	-	Картометрический	1.00	-
69	369000.20	1331316.44	-	-	Картометрический	1.00	-
70	369258.38	1331281.94	-	-	Картометрический	1.00	-
71	369258.48	1331237.31	-	-	Картометрический	1.00	-
72	369522.91	1331180.92	-	-	Картометрический	1.00	-
73	369526.67	1331257.36	-	-	Картометрический	1.00	-
74	369576.00	1331254.92	-	-	Картометрический	1.00	-
75	369742.27	1331219.57	-	-	Картометрический	1.00	-
76	369838.12	1331215.55	-	-	Картометрический	1.00	-
77	369994.77	1331230.77	-	-	Картометрический	1.00	-
1	370246.97	1331294.32	-	-	Картометрический	1.00	-

3. Сведения о характерных точках части (частей) границы объекта

Часть №

-	-	-	-	-	-	-	-
---	---	---	---	---	---	---	---

».

Приложение № 8
к приказу департамента
архитектуры и градостроитель-
ства Воронежской области
от _____ № _____

«ГРАФИЧЕСКОЕ ОПИСАНИЕ
местоположения границ

Зона садоводства и огородничества за границами населенных пунктов – СО1

(наименование объекта, местоположение границ которого описано
(далее - объект)

Раздел 1

Сведения об объекте		
№ п/п	Характеристики объекта	Описание характеристик
1	2	3
1	Местоположение объекта	Воронежская область, Подгоренский муниципальный район, Первомайское сельское поселение
2	Площадь объекта ± величина погрешности определения площади ($P \pm \Delta P$)	-
3	Иные характеристики объекта	-

Раздел 2

Сведения о местоположении границ объекта					
1. Система координат: -					
2. Сведения о характерных точках границ объекта					
Обозначение характерных точек границ	Координаты, м		Метод определения координат характерной точки	Средняя квадратическая погрешность положения характерной точки (Mt), м	Описание обозначения точки на местности (при наличии)
	X	Y			
1	2	3	4	5	6
-	-	-	-	-	-
3. Сведения о характерных точках части (частей) границы объекта					
Обозначение характерных точек части границы	Координаты, м		Метод определения координат характерной точки	Средняя квадратическая погрешность положения характерной точки (Mt), м	Описание обозначения точки на местности (при наличии)
	X	Y			
1	2	3	4	5	6
Часть №					
-	-	-	-	-	-

Раздел 3

Сведения о местоположении измененных (уточненных) границ объекта							
1. Система координат: МСК - 36, зона 1							
2. Сведения о характерных точках границ объекта							
Обозначение характерных точек границ	Существующие координаты, м		Измененные (уточненные) координаты, м		Метод определения координат характерной точки	Средняя квадратиче- ская погрешнос- ть положения характерно- й точки (Mt), м	Описание обозначен- ия точки на местности (при наличии)
	X	Y	X	Y			
1	2	3	4	5	6	7	8
1	370555.89	1330226.88	-	-	Картометрический	1.00	-
2	370530.49	1330310.02	-	-	Картометрический	1.00	-
3	370522.22	1330344.38	-	-	Картометрический	1.00	-
4	370487.60	1330457.28	-	-	Картометрический	1.00	-
5	370474.48	1330485.17	-	-	Картометрический	1.00	-
6	370425.41	1330667.98	-	-	Картометрический	1.00	-
7	370368.53	1330868.07	-	-	Картометрический	1.00	-
8	370352.02	1330919.37	-	-	Картометрический	1.00	-
9	370326.08	1330992.40	-	-	Картометрический	1.00	-
10	370299.90	1331083.99	-	-	Картометрический	1.00	-
11	370284.88	1331079.13	-	-	Аналитический	0.10	-
12	370277.38	1331099.28	-	-	Аналитический	0.10	-
13	370293.98	1331104.67	-	-	Картометрический	1.00	-
14	370284.43	1331138.15	-	-	Картометрический	1.00	-
15	370266.82	1331231.48	-	-	Картометрический	1.00	-
16	370251.28	1331284.54	-	-	Картометрический	1.00	-
17	370246.97	1331294.32	-	-	Картометрический	1.00	-
18	370207.35	1331262.33	-	-	Картометрический	1.00	-
19	369994.76	1331209.36	-	-	Картометрический	1.00	-
20	369935.72	1331163.82	-	-	Картометрический	1.00	-
21	370002.21	1331158.40	-	-	Картометрический	1.00	-
22	370096.83	1331169.43	-	-	Картометрический	1.00	-
23	370165.52	1331191.08	-	-	Картометрический	1.00	-
24	370220.42	1331196.88	-	-	Картометрический	1.00	-
25	370218.90	1331161.33	-	-	Картометрический	1.00	-
26	370065.08	1331096.30	-	-	Картометрический	1.00	-
27	370019.59	1331053.91	-	-	Картометрический	1.00	-
28	370001.83	1331006.80	-	-	Картометрический	1.00	-
29	369930.82	1330952.16	-	-	Картометрический	1.00	-
30	369848.96	1330859.59	-	-	Картометрический	1.00	-
31	369817.46	1330799.17	-	-	Картометрический	1.00	-
32	369831.41	1330735.40	-	-	Картометрический	1.00	-
33	369917.14	1330546.68	-	-	Картометрический	1.00	-
34	369865.50	1330507.52	-	-	Картометрический	1.00	-

1	2	3	4	5	6	7	8
35	369905.57	1330511.16	-	-	Картометрический	1.00	-
36	369995.41	1330494.70	-	-	Картометрический	1.00	-
37	370112.48	1330478.38	-	-	Картометрический	1.00	-
38	370186.12	1330451.89	-	-	Картометрический	1.00	-
39	370245.38	1330415.97	-	-	Картометрический	1.00	-
40	370342.55	1330343.33	-	-	Картометрический	1.00	-
41	370380.71	1330373.53	-	-	Картометрический	1.00	-
42	370389.13	1330368.05	-	-	Картометрический	1.00	-
1	370555.89	1330226.88	-	-	Картометрический	1.00	-
43	369615.36	1332713.54	-	-	Аналитический	0.20	-
44	369618.57	1332740.56	-	-	Аналитический	0.20	-
45	369617.29	1332775.29	-	-	Аналитический	0.20	-
46	369610.86	1332811.31	-	-	Аналитический	0.20	-
47	369605.29	1332859.37	-	-	Аналитический	0.20	-
48	369607.50	1332918.38	-	-	Аналитический	0.20	-
49	369609.54	1332950.65	-	-	Аналитический	0.20	-
50	369588.39	1333010.98	-	-	Аналитический	0.20	-
51	369588.36	1333070.75	-	-	Аналитический	0.20	-
52	369554.06	1333147.32	-	-	Аналитический	0.20	-
53	369550.11	1333263.16	-	-	Аналитический	0.20	-
54	369540.11	1333281.57	-	-	Аналитический	0.20	-
55	369476.57	1333307.25	-	-	Аналитический	0.20	-
56	369456.73	1333336.96	-	-	Аналитический	0.20	-
57	369430.75	1333346.72	-	-	Картометрический	1.00	-
58	369435.05	1333319.03	-	-	Картометрический	1.00	-
59	369402.83	1333082.78	-	-	Картометрический	1.00	-
60	369398.95	1333051.67	-	-	Картометрический	1.00	-
61	369396.66	1333033.47	-	-	Картометрический	1.00	-
62	369393.87	1333015.90	-	-	Картометрический	1.00	-
63	369360.21	1332757.11	-	-	Картометрический	1.00	-
64	369517.11	1332666.16	-	-	Картометрический	1.00	-
43	369615.36	1332713.54	-	-	Аналитический	0.20	-
3. Сведения о характерных точках части (частей) границы объекта							
Часть №							
-	-	-	-	-	-	-	-

».